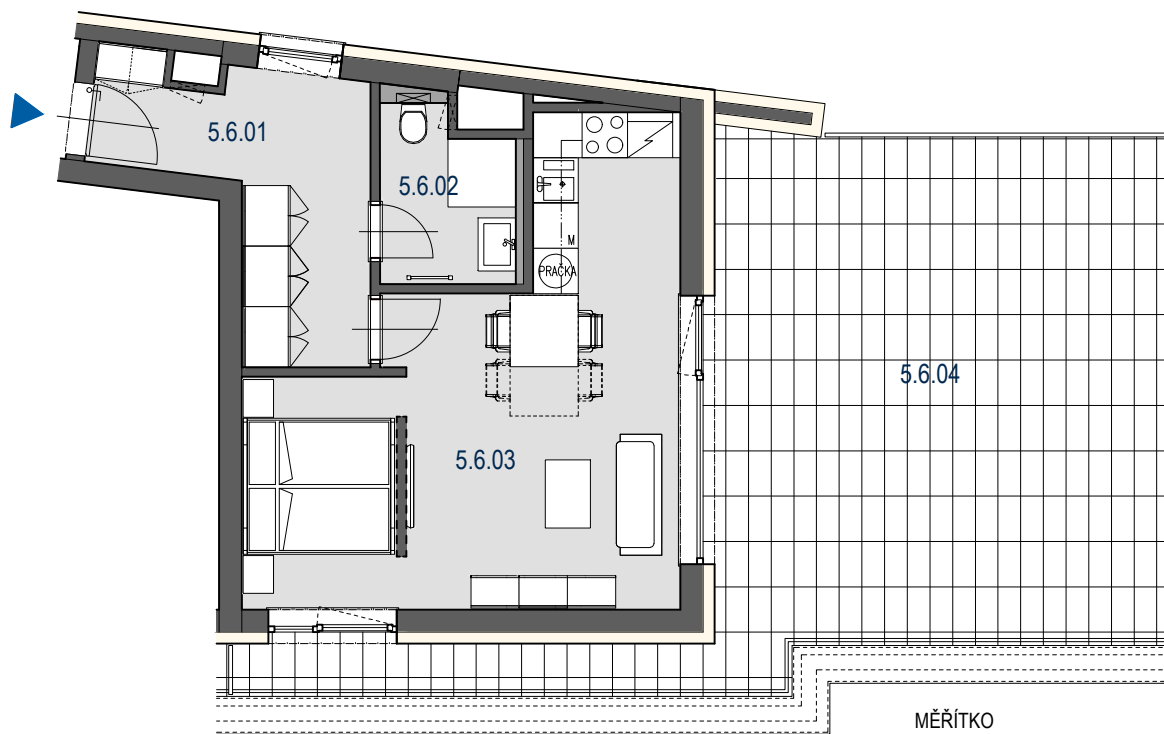
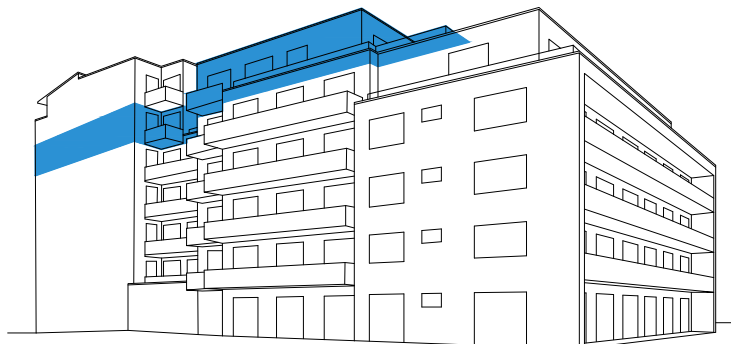
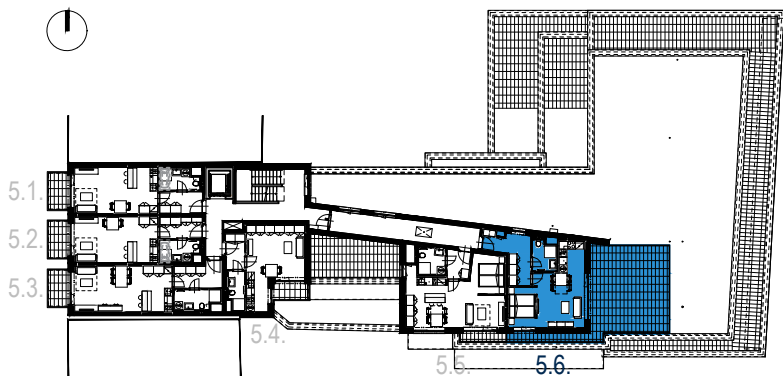
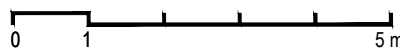


SCHÉMA PODLAŽÍ



MĚŘÍTKO



HĚZDOVÁ
BYTOVÝ DŮM

5.NP 5.6. 1+KK / 2+KK 41,7m²

BYT 5.6.
PODLAŽÍ 5.NP
1 + KK / 2 + KK 41,7m²

OZN.	ÚČEL MÍSTNOSTI	PLOCHA m ²
5.6.01	PŘEDSÍŇ	9,4
5.6.02	KOUPELNA + WC	3,9
5.6.03	OBÝVACÍ POKOJ + KUCH. KOUT	26,9
	PLOCHA PŘÍČEK	1,5
	PODLAHOVÁ PLOCHA BYTU	41,7
5.6.04	TERASA	46,7
	PLOCHA CELKEM	88,4

UPOZORNĚNÍ:

Plochy jednotlivých místností jsou pouze orientační. Vyoobrazené zařízení v plánech bytů (kuchyňská linka, nábytek) není součástí dodávky. Rozsah dodávky je specifikován ve standardu. Způsob výpočtu podlahové plochy bytu v jednotce - podlahová plocha ve smyslu nařízení vlády č. 366/2013 Sb. - podlahovou plochu bytu v jednotce tvoří půdorysná plocha všech místností bytu včetně půdorysné plochy všech svislých nosných i nenosných konstrukcí uvnitř bytu, jako jsou stěny, sloupky, pilíře a obdobné svislé konstrukce. Půdorysná plocha je vymezena vnitřním lícem svislých konstrukcí ohraničujících byt včetně povrchových úprav. Započítává se také podlahová plocha zakrytá zabudovanými předměty, jako jsou zejména skříňe, vany a jiné zařizovací předměty ve vnitřní ploše bytu.

IMOS development

Tel.: + 420 548 129 111, + 420 532 173 111