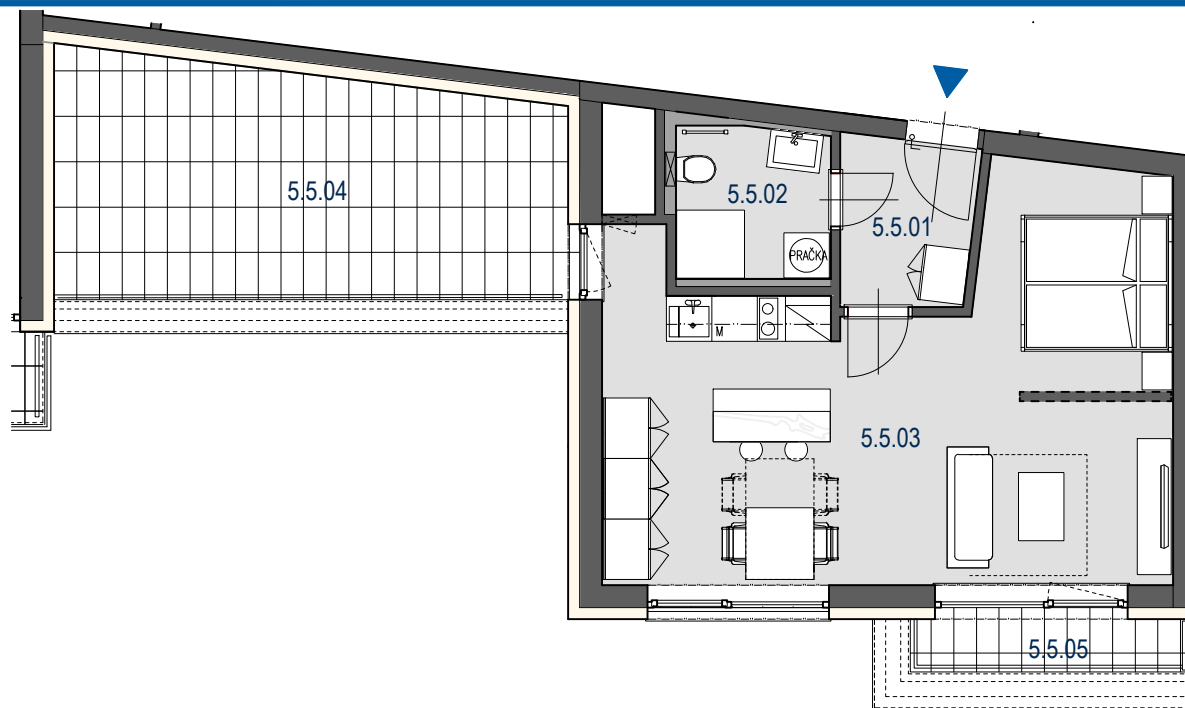
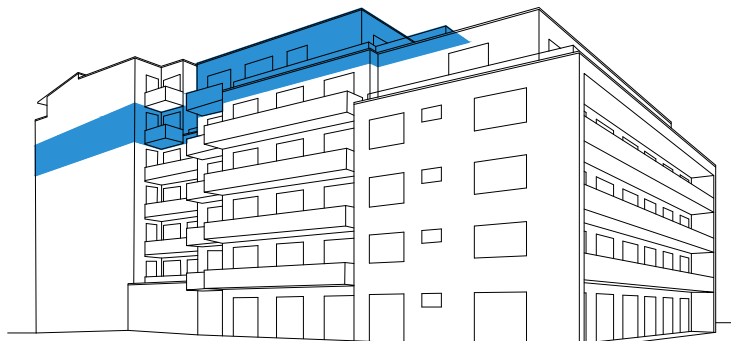
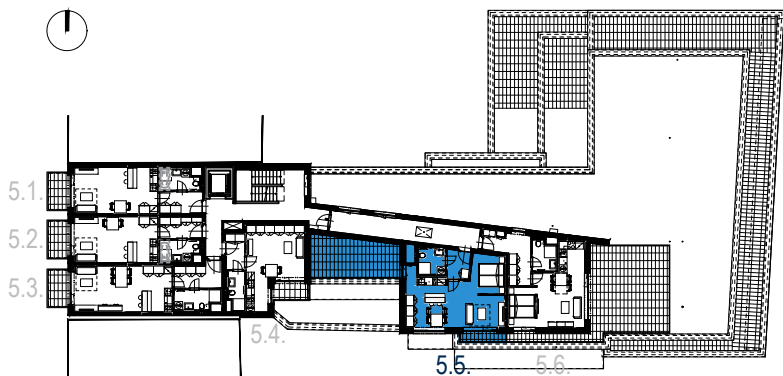


# SCHÉMA PODLAŽÍ



MĚŘÍTKO



## HĚZDOVÁ BYTOVÝ DŮM

5.NP 5.5. 1+KK / 2+KK 43,3m<sup>2</sup>

BYT 5.5.  
PODLAŽÍ 5.NP  
1 + KK / 2 + KK 43,3m<sup>2</sup>

OZN.	ÚČEL MÍSTNOSTI	PLOCHA m <sup>2</sup>
5.5.01	PŘEDSÍŇ	3,9
5.5.02	KOUPELNA + WC	4,1
5.5.03	OBÝVACÍ POKOJ + KUCH. KOUT	33,5
	PLOCHA PŘÍČEK	1,8
	<b>PODLAHOVÁ PLOCHA BYTU</b>	<b>43,3</b>
5.5.04	TERASA	20,6
5.5.05	TERASA	3,0
	<b>PLOCHA CELKEM</b>	<b>66,9</b>

### UPOZORNĚNÍ:

Plochy jednotlivých místností jsou pouze orientační. Vyoobrazené zařízení v plánech bytů (kuchyňská linka, nábytek) není součástí dodávky. Rozsah dodávky je specifikován ve standardu. Způsob výpočtu podlahové plochy bytu v jednotce - podlahová plocha ve smyslu nařízení vlády č. 366/2013 Sb. - podlahovou plochu bytu v jednotce tvoří půdorysná plocha všech místností bytu včetně půdorysné plochy všech svislých nosných i nenosných konstrukcí uvnitř bytu, jako jsou stěny, sloupky, pilíře a obdobné svislé konstrukce. Půdorysná plocha je vymezena vnitřním lícem svislých konstrukcí ohraničujících byt včetně povrchových úprav. Započítává se také podlahová plocha zakrytá zabudovanými předměty, jako jsou zejména skříňe, vany a jiné zařizovací předměty ve vnitřní ploše bytu.

**IMOS** development

Tel.: + 420 548 129 111, + 420 532 173 111