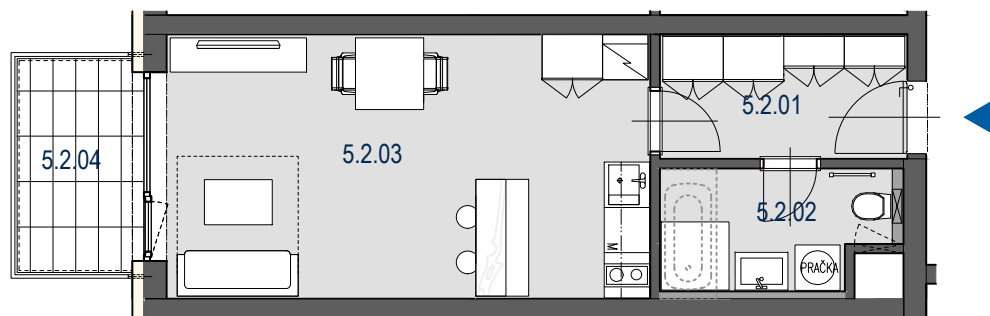
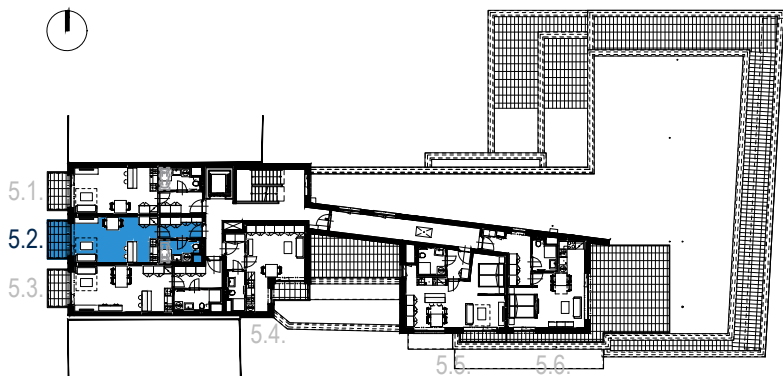


# SCHÉMA PODLAŽÍ



MĚŘÍTKO



**HĚZDOVÁ**  
BYTOVÝ DŮM

5.NP

5.2.

1+KK

33,6m<sup>2</sup>

BYT 5.2.  
PODLAŽÍ 5.NP  
1 + KK 33,6m<sup>2</sup>

OZN.	ÚČEL MÍSTNOSTI	PLOCHA m <sup>2</sup>
5.2.01	PŘEDSÍŇ	5,4
5.2.02	KOUPELNA + WC	4,6
5.2.03	OBÝVACÍ POKOJ + KUCH. KOUT	22,4
	PLOCHA PŘÍČEK	1,2
	<b>PODLAHOVÁ PLOCHA BYTU</b>	<b>33,6</b>
5.2.04	BALKON	4,5
	<b>PLOCHA CELKEM</b>	<b>38,1</b>

**UPOZORNĚNÍ:**

Plochy jednotlivých místností jsou pouze orientační. Vyobrazené zařízení v plánech bytů (kuchyňská linka, nábytek) není součástí dodávky. Rozsah dodávky je specifikován ve standardu. Způsob výpočtu podlahové plochy bytu v jednotce - podlahová plocha ve smyslu nařízení vlády č. 366/2013 Sb. - podlahovou plochu bytu v jednotce tvoří půdorysná plocha všech místností bytu včetně půdorysné plochy všech svislých nosných i nenosných konstrukcí uvnitř bytu, jako jsou stěny, sloupky, pilíře a obdobné svislé konstrukce. Půdorysná plocha je vymezena vnitřním lícem svislých konstrukcí ohraničujících byt včetně povrchových úprav. Započítává se také podlahová plocha zakrytá zabudovanými předměty, jako jsou zejména skříňe, vany a jiné zařizovací předměty ve vnitřní ploše bytu.

**IMOS** development

Tel.: + 420 548 129 111, + 420 532 173 111