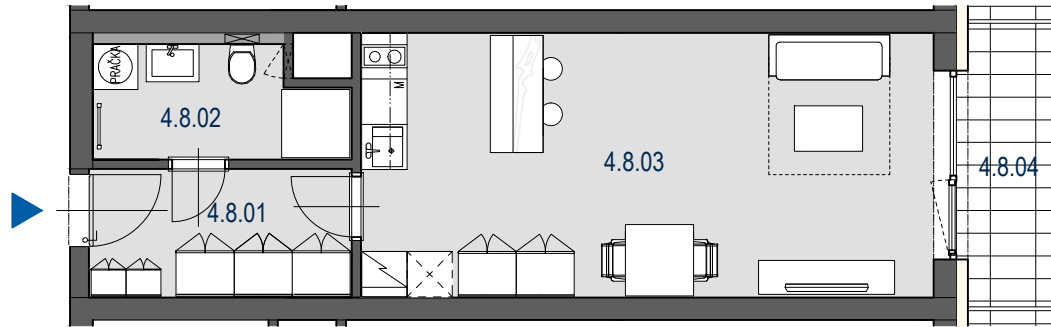
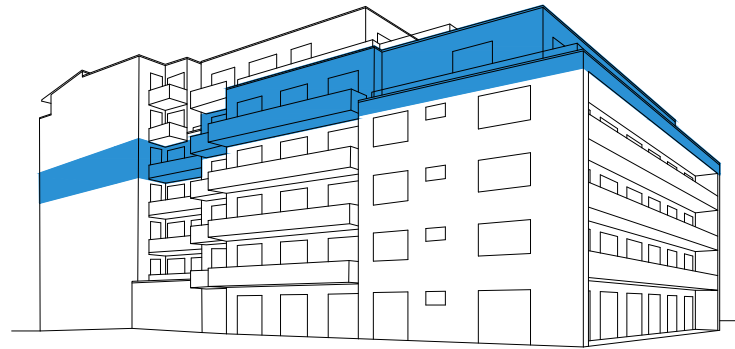
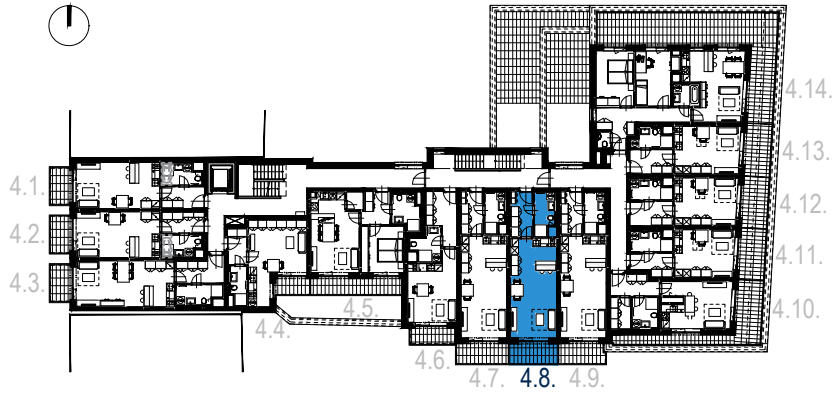
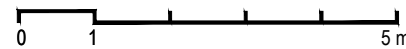


SCHÉMA PODLAŽÍ



MĚŘÍTKO



HVĚZDOVÁ BYTOVÝ DŮM

4.NP **4.8.** **1+KK** **38,3m²**

BYT 4.8.
PODLAŽÍ 4.NP
1 + KK 38,3m²

OZN.	ÚČEL MÍSTNOSTI	PLOCHA m ²
4.8.01	PŘEDSÍŇ	5,9
4.8.02	KOUPELNA + WC	4,7
4.8.03	OBÝVACÍ POKOJ + KUCH. KOUT	26,5
	PLOCHA PŘÍČEK	1,2
	PODLAHOVÁ PLOCHA BYTU	38,3
4.8.04	LODŽIE	4,9
	PLOCHA CELKEM	43,2

UPOZORNĚNÍ:

Plochy jednotlivých místností jsou pouze orientační. Vyoobrazené zařízení v plánech bytů (kuchyňská linka, nábytek) není součástí dodávky. Rozsah dodávky je specifikován ve standardu. Způsob výpočtu podlahové plochy bytu v jednotce - podlahová plocha ve smyslu nařízení vlády č. 366/2013 Sb. - podlahovou plochu bytu v jednotce tvoří půdorysná plocha všech místností bytu včetně půdorysné plochy všech svislých nosných i nenosných konstrukcí uvnitř bytu, jako jsou stěny, sloupky, pilíře a obdobné svislé konstrukce. Půdorysná plocha je vymezena vnitřním lícem svislých konstrukcí ohraničujících byt včetně povrchových úprav. Započítává se také podlahová plocha zakrytá zabudovanými předměty, jako jsou zejména skříně, vany a jiné zařizovací předměty ve vnitřní ploše bytu.

IMOS development

Tel.: + 420 548 129 111, + 420 532 173 111