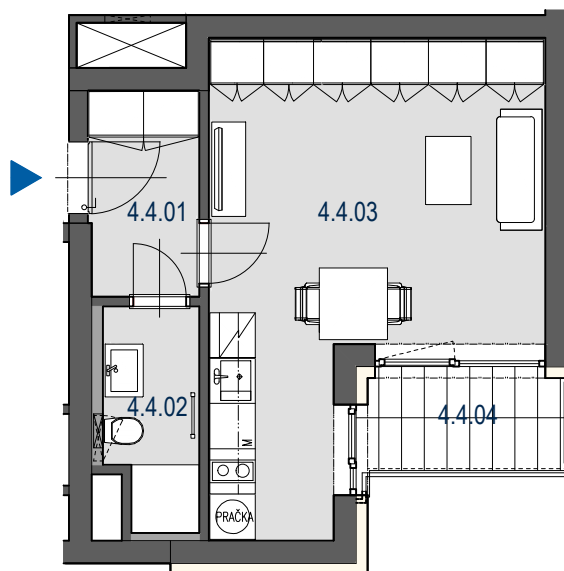
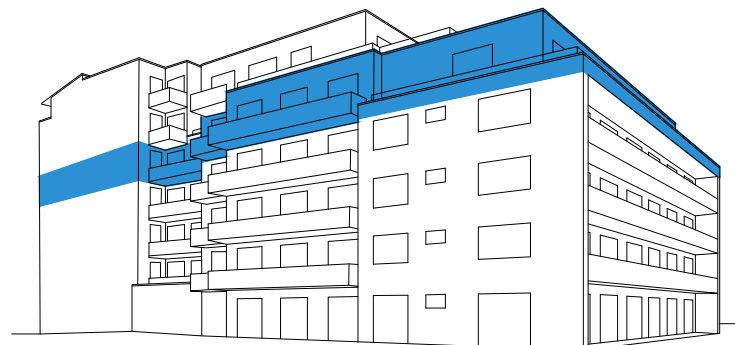
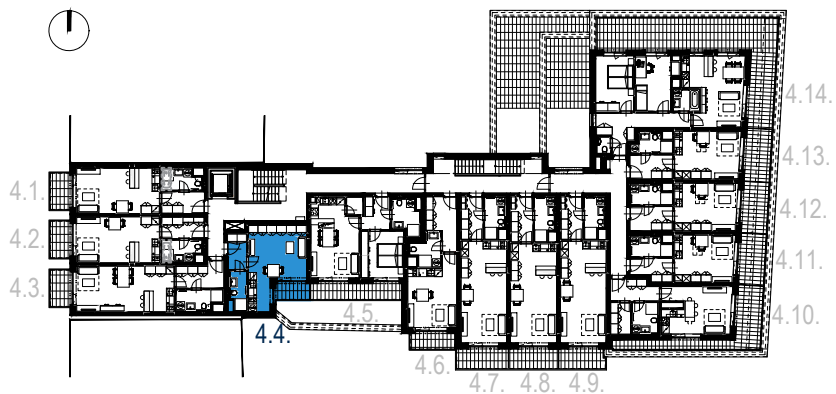
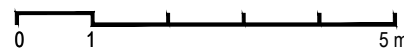


SCHÉMA PODLAŽÍ



MĚŘÍTKO



HĚZDOVÁ
BYTOVÝ DŮM

4.NP

4.4.

1+KK

31,1m²

BYT 4.4.
PODLAŽÍ 4.NP
1 + KK 31,1m²

| OZN. | ÚČEL MÍSTNOSTI | PLOCHA m ² |
|--------|-------------------------------|-----------------------|
| 4.4.01 | PŘEDSÍŇ | 4,0 |
| 4.4.02 | KOUPELNA + WC | 3,5 |
| 4.4.03 | OBÝVACÍ POKOJ + KUCH. KOUT | 22,3 |
| | PLOCHA PŘÍČEK | 1,3 |
| | PODLAHOVÁ PLOCHA BYTU | 31,1 |
| 4.4.04 | LODŽIE | 3,6 |
| | PLOCHA CELKEM | 34,7 |

UPOZORNĚNÍ:

Plochy jednotlivých místností jsou pouze orientační. Vyoobrazené zařízení v plánech bytů (kuchyňská linka, nábytek) není součástí dodávky. Rozsah dodávky je specifikován ve standardu. Způsob výpočtu podlahové plochy bytu v jednotce - podlahová plocha ve smyslu nařízení vlády č. 366/2013 Sb. - podlahovou plochu bytu v jednotce tvoří půdorysná plocha všech místností bytu včetně půdorysné plochy všech svislých nosných i nenosných konstrukcí uvnitř bytu, jako jsou stěny, sloupky, pilíře a obdobné svislé konstrukce. Půdorysná plocha je vymezena vnitřním lícem svislých konstrukcí ohraničujících byt včetně povrchových úprav. Započítává se také podlahová plocha zakrytá zabudovanými předměty, jako jsou zejména skříňe, vany a jiné zařizovací předměty ve vnitřní ploše bytu.

IMOS development

Tel.: + 420 548 129 111, + 420 532 173 111