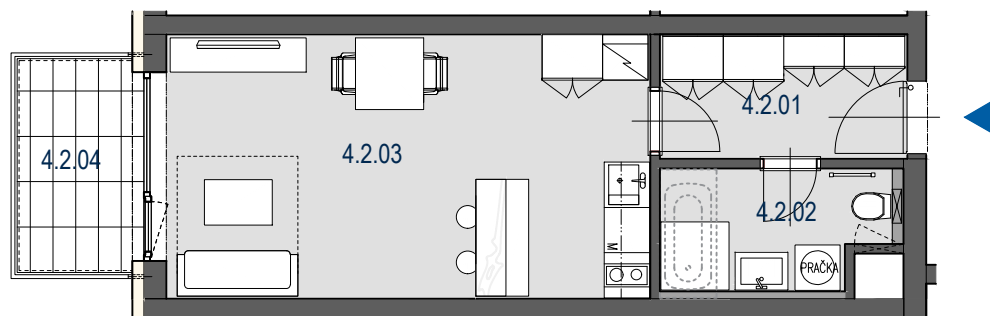
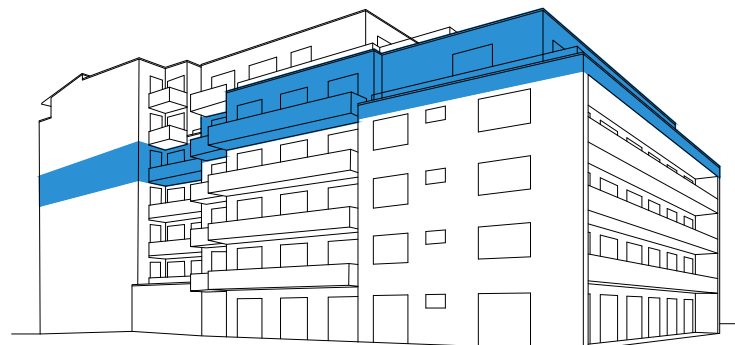
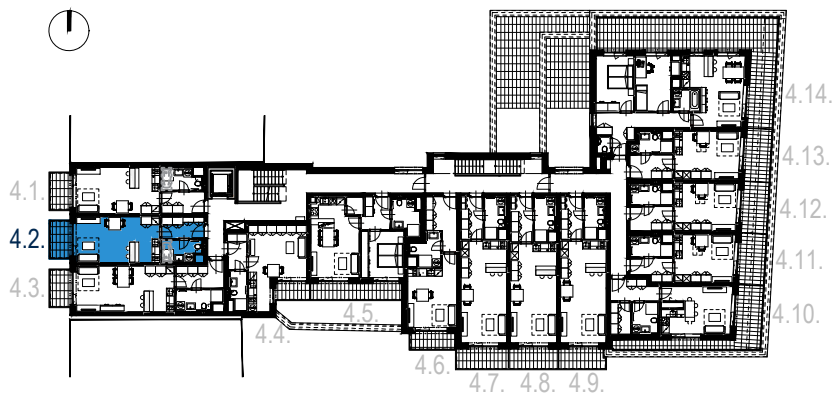


SCHÉMA PODLAŽÍ



MĚŘÍTKO



HĚZDOVÁ
BYTOVÝ DŮM

4.NP **4.2.** **1+KK** **33,6m²**

BYT 4.2.
PODLAŽÍ 4.NP
1 + KK 33,6m²

OZN.	ÚČEL MÍSTNOSTI	PLOCHA m ²
4.2.01	PŘEDSÍŇ	5,4
4.2.02	KOUPELNA + WC	4,6
4.2.03	OBÝVACÍ POKOJ + KUCH. KOUT	22,4
	PLOCHA PŘÍČEK	1,2
	PODLAHOVÁ PLOCHA BYTU	33,6
4.2.04	BALKON	4,5
	PLOCHA CELKEM	38,1

UPOZORNĚNÍ:

Plochy jednotlivých místností jsou pouze orientační. Vyobrazené zařízení v plánech bytů (kuchyňská linka, nábytek) není součástí dodávky. Rozsah dodávky je specifikován ve standardu. Způsob výpočtu podlahové plochy bytu v jednotce - podlahová plocha ve smyslu nařízení vlády č. 366/2013 Sb. - podlahovou plochu bytu v jednotce tvoří půdorysná plocha všech místností bytu včetně půdorysné plochy všech svislých nosných i nenosných konstrukcí uvnitř bytu, jako jsou stěny, sloupce, pilíře a obdobné svislé konstrukce. Půdorysná plocha je vymezena vnitřním lícem svislých konstrukcí ohraničujících byt včetně povrchových úprav. Započítává se také podlahová plocha zakrytá zabudovanými předměty, jako jsou zejména skříňe, vany a jiné zařizovací předměty ve vnitřní ploše bytu.

IMOS development

Tel.: + 420 548 129 111, + 420 532 173 111