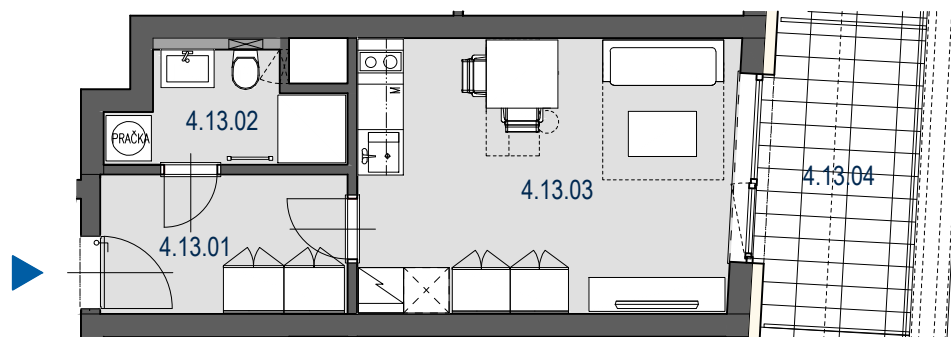
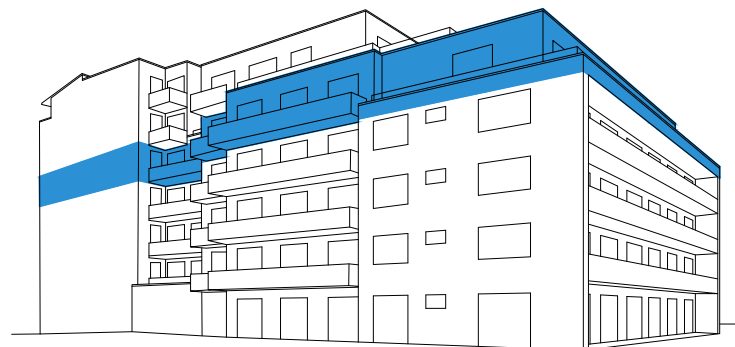
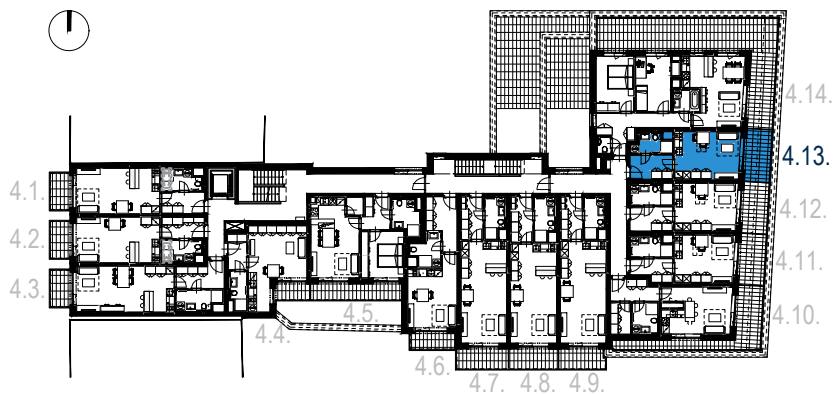
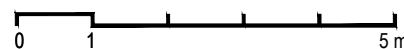


SCHÉMA PODLAŽÍ



MĚŘÍTKO



HVĚZDOVÁ
BYTOVÝ DŮM

4.NP **4.13.** **1+KK** **29,2m²**

BYT 4.13.
PODLAŽÍ 4.NP
1 + KK 29,2m²

OZN.	ÚČEL MÍSTNOSTI	PLOCHA m ²
4.13.01	PŘEDSÍŇ	6,1
4.13.02	KOUPELNA + WC	3,9
4.13.03	OBÝVACÍ POKOJ + KUCH. KOUT	18,2
	PLOCHA PŘÍČEK	1,0
	PODLAHOVÁ PLOCHA BYTU	29,2
4.13.04	TERASA	8,4
	PLOCHA CELKEM	37,6

UPOZORNĚNÍ:

Plochy jednotlivých místností jsou pouze orientační. Vyobrazené zařízení v plánech bytů (kuchyňská linka, nábytek) není součástí dodávky. Rozsah dodávky je specifikován ve standardu. Způsob výpočtu podlahové plochy bytu v jednotce - podlahová plocha ve smyslu nařízení vlády č. 366/2013 Sb. - podlahovou plochu bytu v jednotce tvoří půdorysná plocha všech místností bytu včetně půdorysné plochy všech svislých nosných i nenosných konstrukcí uvnitř bytu, jako jsou stěny, sloupky, pilíře a obdobné svíslé konstrukce. Půdorysná plocha je vymezena vnitřním lícem svislých konstrukcí ohraničujících byt včetně povrchových úprav. Započítává se také podlahová plocha zakrytá zabudovanými předměty, jako jsou zejména skříňe, vany a jiné zařizovací předměty ve vnitřní ploše bytu.

IMOS development

Tel.: + 420 548 129 111, + 420 532 173 111