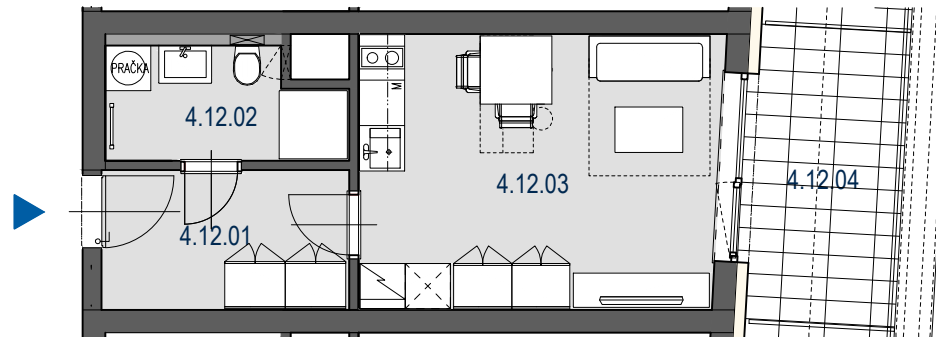
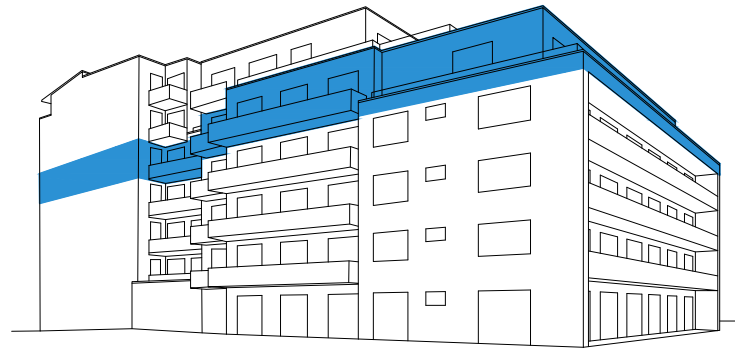
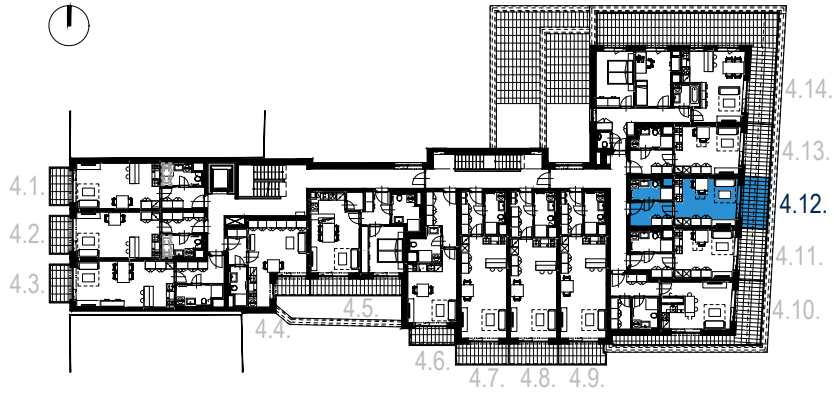
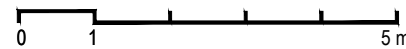


# SCHÉMA PODLAŽÍ



MĚŘÍTKO



## HVĚZDOVÁ BYTOVÝ DŮM

**4.NP** **4.12.** **1+KK** **29,0m<sup>2</sup>**

BYT 4.12.  
 PODLAŽÍ 4.NP  
 1 + KK 29,0m<sup>2</sup>

OZN.	ÚČEL MÍSTNOSTI	PLOCHA m <sup>2</sup>
4.12.01	PŘEDSÍŇ	6,1
4.12.02	KOUPELNA + WC	4,4
4.12.03	OBÝVACÍ POKOJ + KUCH. KOUT	17,4
	PLOCHA PŘÍČEK	1,1
	<b>PODLAHOVÁ PLOCHA BYTU</b>	<b>29,0</b>
4.12.04	TERASA	8,2
	<b>PLOCHA CELKEM</b>	<b>37,2</b>

### UPOZORNĚNÍ:

Plochy jednotlivých místností jsou pouze orientační. Vyoobrazené zařízení v plánech bytů (kuchyňská linka, nábytek) není součástí dodávky. Rozsah dodávky je specifikován ve standardu. Způsob výpočtu podlahové plochy bytu v jednotce - podlahová plocha ve smyslu nařízení vlády č. 366/2013 Sb. - podlahovou plochu bytu v jednotce tvoří půdorysná plocha všech místností bytu včetně půdorysné plochy všech svislých nosných i nenosných konstrukcí uvnitř bytu, jako jsou stěny, sloupky, pilíře a obdobné svislé konstrukce. Půdorysná plocha je vymezena vnitřním lícem svislých konstrukcí ohraničujících byt včetně povrchových úprav. Započítává se také podlahová plocha zakrytá zabudovanými předměty, jako jsou zejména skříňe, vany a jiné zařizovací předměty ve vnitřní ploše bytu.

**IMOS** development

Tel.: + 420 548 129 111, + 420 532 173 111