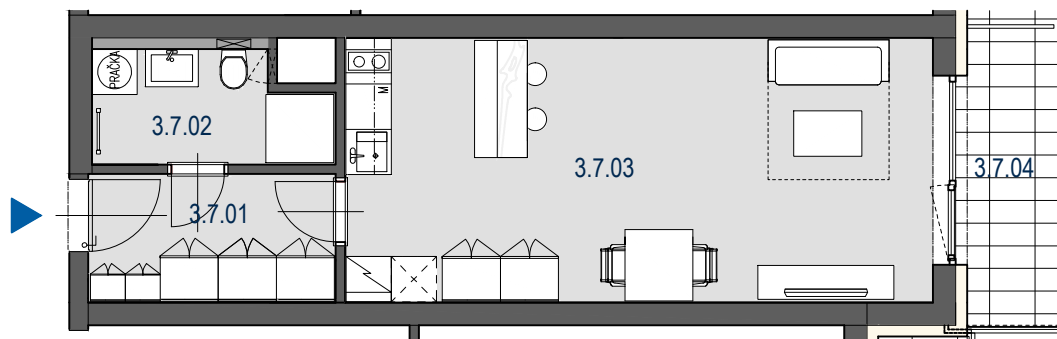
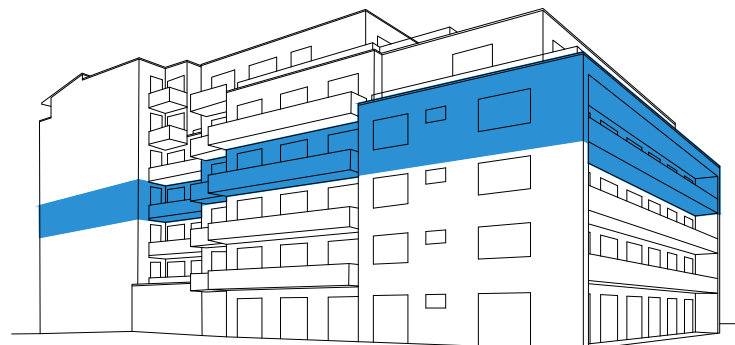
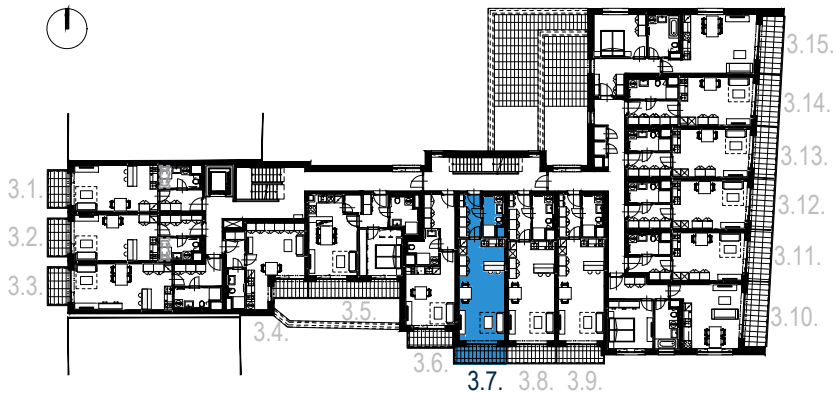
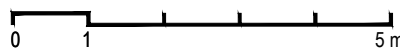


SCHÉMA PODLAŽÍ



MĚŘÍTKO



HĚZDOVÁ
BYTOVÝ DŮM

3.NP

3.7.

1+KK

38,3m²

BYT 3.7.
PODLAŽÍ 3.NP
1 + KK 38,3m²

| OZN. | ÚČEL MÍSTNOSTI | PLOCHA m ² |
|--------|-------------------------------|-----------------------|
| 3.7.01 | PŘEDSÍŇ | 5,6 |
| 3.7.02 | KOUPELNA + WC | 4,4 |
| 3.7.03 | OBÝVACÍ POKOJ + KUCH. KOUT | 27,2 |
| | PLOCHA PŘÍČEK | 1,1 |
| | PODLAHOVÁ PLOCHA BYTU | 38,3 |
| 3.7.04 | LODŽIE | 5,1 |
| | PLOCHA CELKEM | 43,4 |

UPOZORNĚNÍ:

Plochy jednotlivých místností jsou pouze orientační. Vyoobrazené zařízení v plánech bytů (kuchyňská linka, nábytek) není součástí dodávky. Rozsah dodávky je specifikován ve standardu. Způsob výpočtu podlahové plochy bytu v jednotce - podlahová plocha ve smyslu nařízení vlády č. 366/2013 Sb. - podlahovou plochu bytu v jednotce tvoří půdorysná plocha všech místností bytu včetně půdorysné plochy všech svislých nosných i nenosných konstrukcí uvnitř bytu, jako jsou stěny, sloupy, pilíře a obdobné svislé konstrukce. Půdorysná plocha je vymezena vnitřním lícem svislých konstrukcí ohraničujících byt včetně povrchových úprav. Započítává se také podlahová plocha zakrytá zabudovanými předměty, jako jsou zejména skříňe, vany a jiné zařizovací předměty ve vnitřní ploše bytu.

IMOS development

Tel.: + 420 548 129 111, + 420 532 173 111