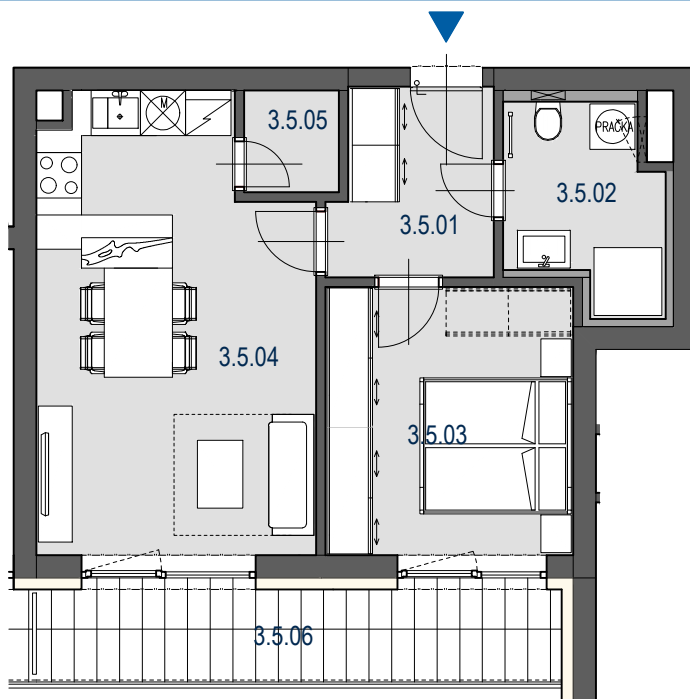
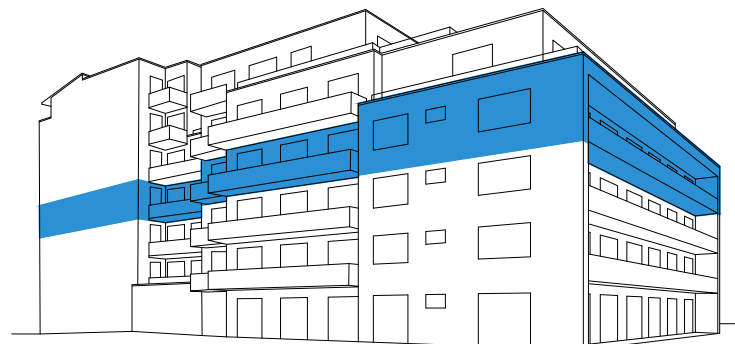
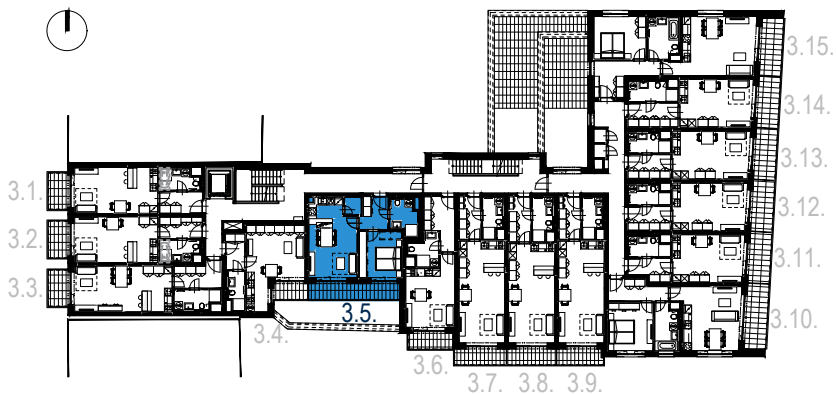


SCHÉMA PODLAŽÍ



MĚŘÍTKO



HĚZDOVÁ
BYTOVÝ DŮM

3.NP

3.5.

2+KK

47,1m²

BYT 3.5.
PODLAŽÍ 3.NP
2 + KK 47,1m²

OZN.	ÚČEL MÍSTNOSTI	PLOCHA m ²
3.5.01	PŘEDSÍŇ	5,2
3.5.02	KOUPELNA + WC	5,1
3.5.03	LOŽNICE	11,6
3.5.04	OBÝVACÍ POKOJ + KUCH. KOUT	20,9
3.5.05	KOMORA	1,7
	PLOCHA PŘÍČEK	2,6
	PODLAHOVÁ PLOCHA BYTU	47,1
3.5.06	LODŽIE	9,0
	PLOCHA CELKEM	56,1

UPOZORNĚNÍ:

Plochy jednotlivých místností jsou pouze orientační. Vyoobrazené zařízení v plánech bytů (kuchyňská linka, nábytek) není součástí dodávky. Rozsah dodávky je specifikován ve standardu. Způsob výpočtu podlahové plochy bytu v jednotce - podlahová plocha ve smyslu nařízení vlády č. 366/2013 Sb. - podlahovou plochu bytu v jednotce tvoří půdorysná plocha všech místností bytu včetně půdorysné plochy všech svislých nosných i nenosných konstrukcí uvnitř bytu, jako jsou stěny, sloupce, pilíře a obdobné svislé konstrukce. Půdorysná plocha je vymezena vnitřním lícem svislých konstrukcí ohraničujících byt včetně povrchových úprav. Započítává se také podlahová plocha zakrytá zabudovanými předměty, jako jsou zejména skříňe, vany a jiné zařizovací předměty ve vnitřní ploše bytu.

IMOS development

Tel.: + 420 548 129 111, + 420 532 173 111