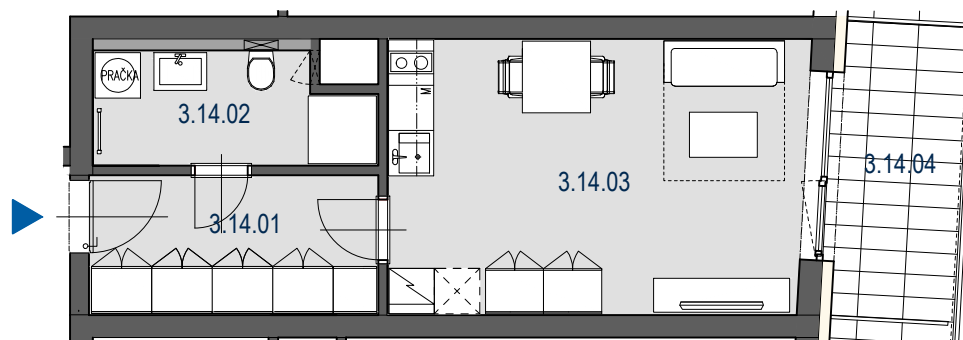
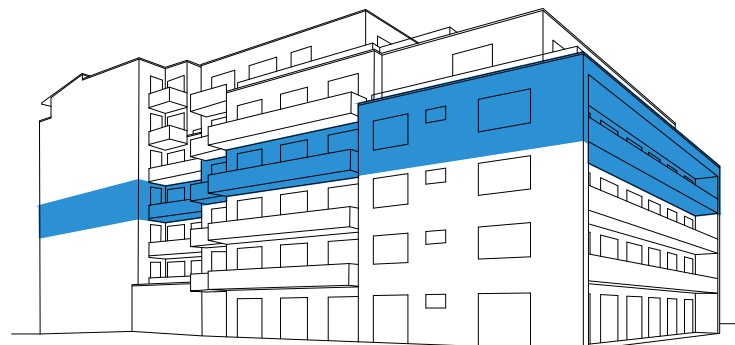
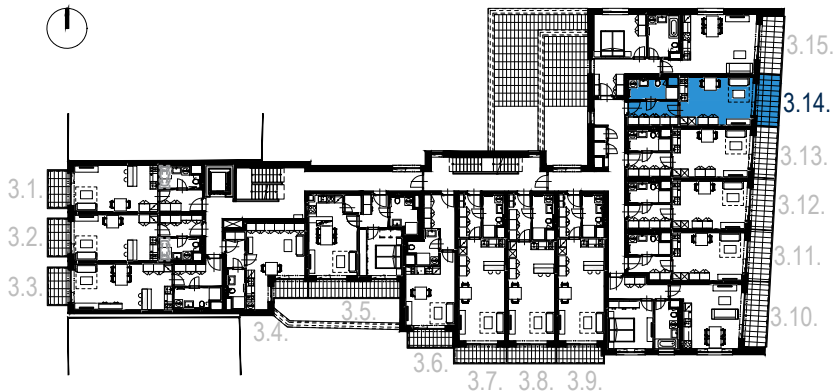


SCHÉMA PODLAŽÍ



MĚŘÍTKO



HĚZDOVÁ
BYTOVÝ DŮM

3.NP

3.14.

1+KK

33,7m²

ATELIÉR 3.14.
PODLAŽÍ 3.NP
1 + KK 33,7m²

OZN.	ÚČEL MÍSTNOSTI	PLOCHA m ²
3.14.01	PŘEDSÍŇ	7,1
3.14.02	KOUPELNA + WC	5,2
3.14.03	OBÝVACÍ POKOJ + KUCH. KOUT	20,1
	PLOCHA PŘÍČEK	1,3
	PODLAHOVÁ PLOCHA BYTU	33,7
3.14.04	LODŽIE	6,6
	PLOCHA CELKEM	40,3

UPOZORNĚNÍ:

Plochy jednotlivých místností jsou pouze orientační. Vyoobrazené zařízení v plánech bytů (kuchyňská linka, nábytek) není součástí dodávky. Rozsah dodávky je specifikován ve standardu. Způsob výpočtu podlahové plochy bytu v jednotce - podlahová plocha ve smyslu nařízení vlády č. 366/2013 Sb. - podlahovou plochu bytu v jednotce tvoří půdorysná plocha všech místností bytu včetně půdorysné plochy všech svislých nosných i nenosných konstrukcí uvnitř bytu, jako jsou stěny, sloupky, pilíře a obdobné svislé konstrukce. Půdorysná plocha je vymezena vnitřním lícem svislých konstrukcí ohraničujících byt včetně povrchových úprav. Započítává se také podlahová plocha zakrytá zabudovanými předměty, jako jsou zejména skříně, vany a jiné zařizovací předměty ve vnitřní ploše bytu.

IMOS development

Tel.: + 420 548 129 111, + 420 532 173 111