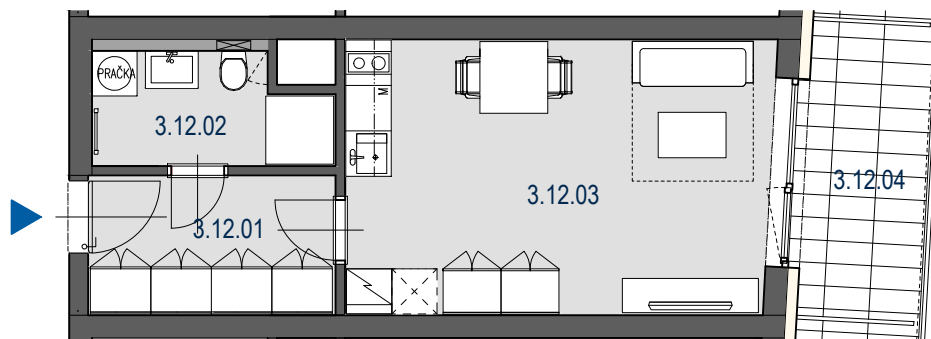
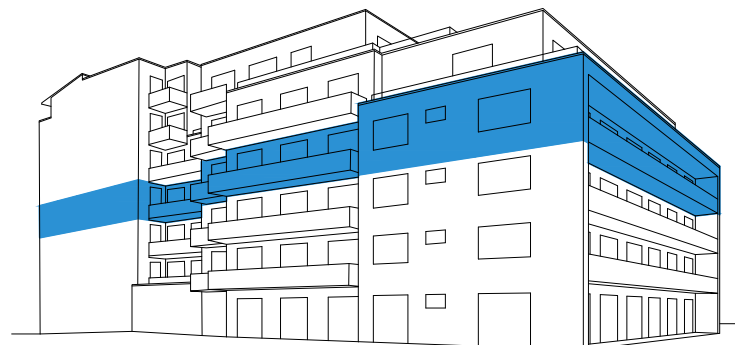
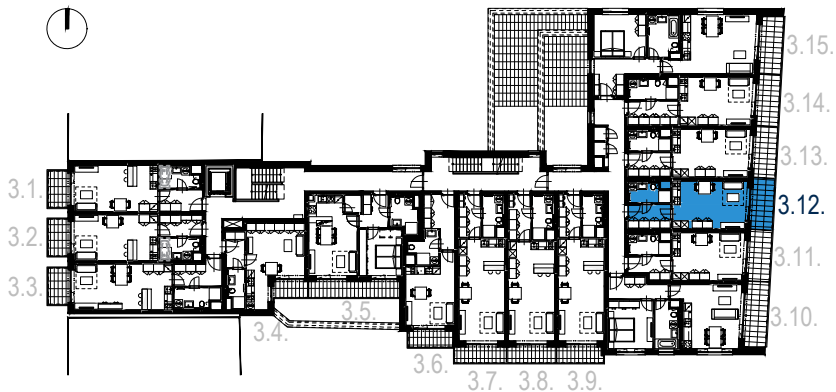


SCHÉMA PODLAŽÍ



MĚŘÍTKO



HVĚZDOVÁ
BYTOVÝ DŮM

3.NP

3.12.

1+KK

32,1m²

BYT 3.12.
 PODLAŽÍ 3.NP
 1 + KK 32,1m²

| OZN. | ÚČEL MÍSTNOSTI | PLOCHA m ² |
|---------|-------------------------------|-----------------------|
| 3.12.01 | PŘEDSÍŇ | 6,1 |
| 3.12.02 | KOUPELNA + WC | 4,4 |
| 3.12.03 | OBÝVACÍ POKOJ + KUCH. KOUT | 20,5 |
| | PLOCHA PŘÍČEK | 1,1 |
| | PODLAHOVÁ PLOCHA BYTU | 32,1 |
| 3.12.04 | LODŽIE | 6,6 |
| | PLOCHA CELKEM | 38,7 |

UPOZORNĚNÍ:

Plochy jednotlivých místností jsou pouze orientační. Vyobrazené zařízení v plánech bytů (kuchyňská linka, nábytek) není součástí dodávky. Rozsah dodávky je specifikován ve standardu. Způsob výpočtu podlahové plochy bytu v jednotce - podlahová plocha ve smyslu nařízení vlády č. 366/2013 Sb. - podlahovou plochu bytu v jednotce tvoří půdorysná plocha všech místností bytu včetně půdorysné plochy všech svislých nosných i nenosných konstrukcí uvnitř bytu, jako jsou stěny, sloupky, pilíře a obdobné svislé konstrukce. Půdorysná plocha je vymezena vnitřním lícem svislých konstrukcí ohraničujících byt včetně povrchových úprav. Započítává se také podlahová plocha zakrytá zabudovanými předměty, jako jsou zejména skříňe, vany a jiné zařizovací předměty ve vnitřní ploše bytu.

IMOS development

Tel.: + 420 548 129 111, + 420 532 173 111