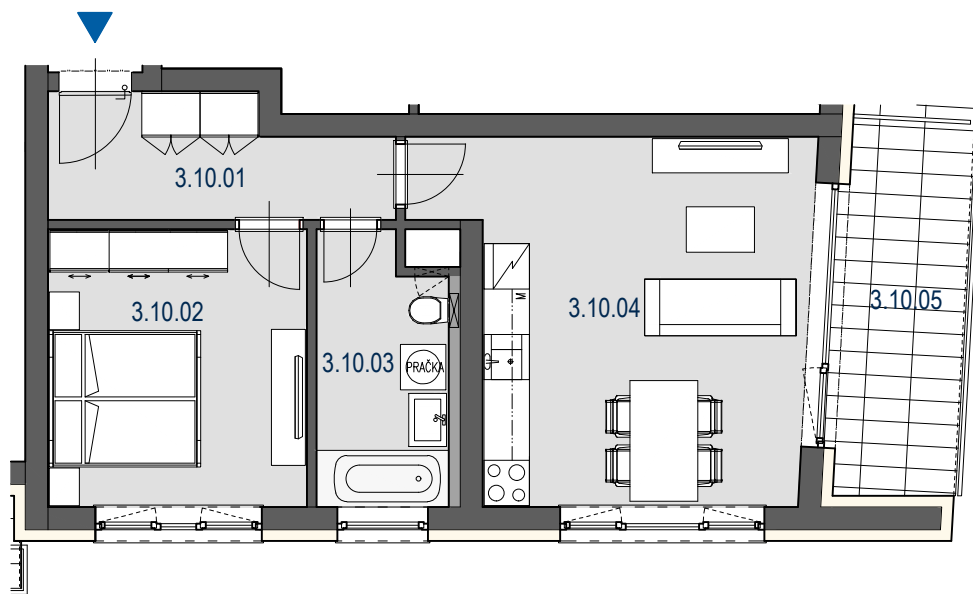
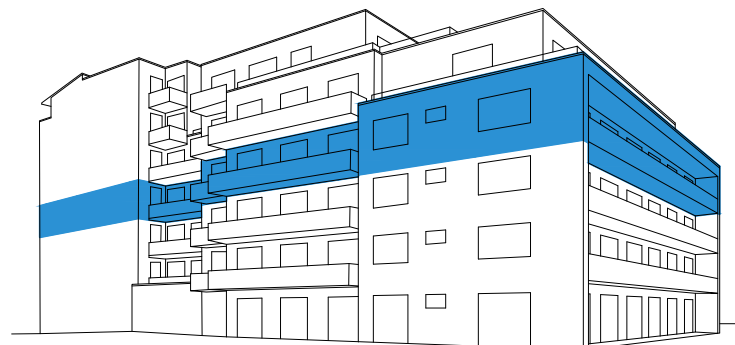
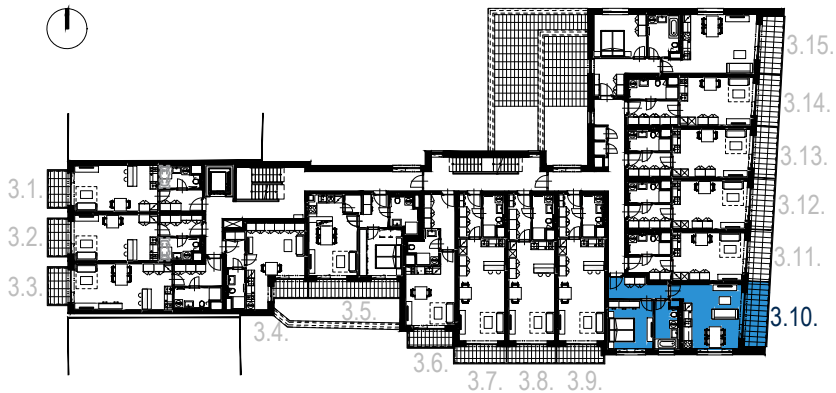
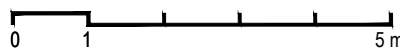


# SCHÉMA PODLAŽÍ



MĚŘÍTKO



**HĚZDOVÁ**  
BYTOVÝ DŮM

3.NP

3.10.

2+KK

50,9m<sup>2</sup>

BYT 3.10.  
PODLAŽÍ 3.NP  
2 + KK 50,9m<sup>2</sup>

OZN.	ÚČEL MÍSTNOSTI	PLOCHA m <sup>2</sup>
3.10.01	PŘEDSÍŇ	6,7
3.10.02	LOŽNICE	12,6
3.10.03	KOUPELNA + WC	6,0
3.10.04	OBÝVACÍ POKOJ + KUCH. KOUT	23,0
	PLOCHA PŘÍČEK	2,6
	<b>PODLAHOVÁ PLOCHA BYTU</b>	<b>50,9</b>
3.10.05	LODŽIE	8,5
	<b>PLOCHA CELKEM</b>	<b>59,4</b>

**UPOZORNĚNÍ:**

Plochy jednotlivých místností jsou pouze orientační. Vyrobené zařízení v plánech bytů (kuchyňská linka, nábytek) není součástí dodávky. Rozsah dodávky je specifikován ve standardu. Způsob výpočtu podlahové plochy bytu v jednotce - podlahová plocha ve smyslu nařízení vlády č. 366/2013 Sb. - podlahovou plochu bytu v jednotce tvoří půdorysná plocha všech místností bytu včetně půdorysné plochy všech svislých nosných i nenosných konstrukcí uvnitř bytu, jako jsou stěny, sloupy, pilíře a obdobné svislé konstrukce. Půdorysná plocha je vymezena vnitřním lícem svislých konstrukcí ohraničujících byt včetně povrchových úprav. Započítává se také podlahová plocha zakrytá zabudovanými předměty, jako jsou zejména skříňe, vany a jiné zařizovací předměty ve vnitřní ploše bytu.

**IMOS** development

Tel.: + 420 548 129 111, + 420 532 173 111