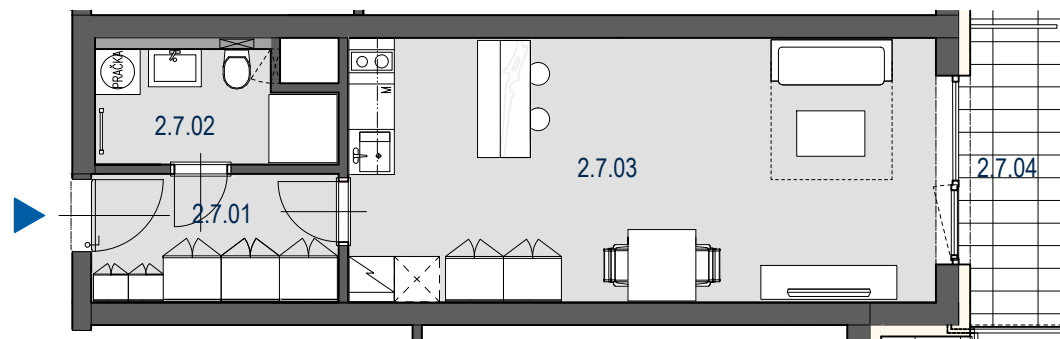
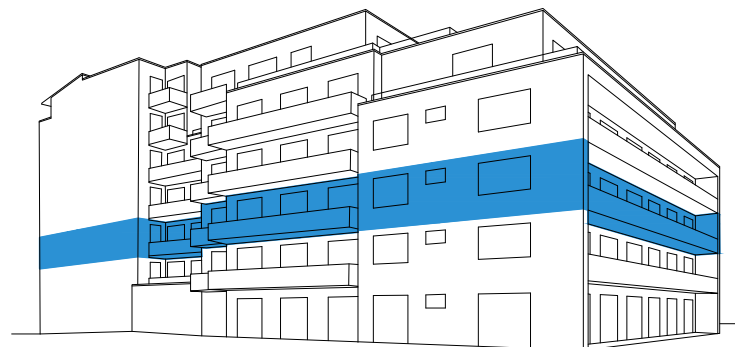
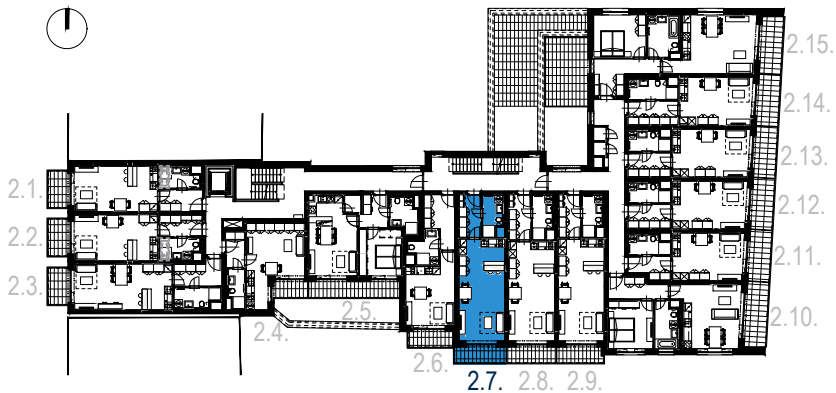
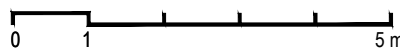


SCHÉMA PODLAŽÍ



MĚŘÍTKO



HVĚZDOVÁ
BYTOVÝ DŮM

2.NP **2.7.** **1+KK** **38,3m²**

BYT 2.7.
PODLAŽÍ 2.NP
1 + KK 38,3m²

OZN.	ÚČEL MÍSTNOSTI	PLOCHA m ²
2.7.01	PŘEDSÍŇ	5,6
2.7.02	KOUPELNA + WC	4,4
2.7.03	OBÝVACÍ POKOJ + KUCH. KOUT	27,2
	PLOCHA PŘÍČEK	1,1
	PODLAHOVÁ PLOCHA BYTU	38,3
2.7.04	LODŽIE	5,1
	PLOCHA CELKEM	43,4

UPOZORNĚNÍ:

Plochy jednotlivých místností jsou pouze orientační. Vyoobrazené zařízení v plánech bytů (kuchyňská linka, nábytek) není součástí dodávky. Rozsah dodávky je specifikován ve standardu. Způsob výpočtu podlahové plochy bytu v jednotce - podlahová plocha ve smyslu nařízení vlády č. 366/2013 Sb. - podlahovou plochu bytu v jednotce tvoří půdorysná plocha všech místností bytu včetně půdorysné plochy všech svislých nosných i nenosných konstrukcí uvnitř bytu, jako jsou stěny, sloupy, pilíře a obdobné svislé konstrukce. Půdorysná plocha je vymezena vnitřním lícem svislých konstrukcí ohraničujících byt včetně povrchových úprav. Započítává se také podlahová plocha zakrytá zabudovanými předměty, jako jsou zejména skříňe, vany a jiné zařizovací předměty ve vnitřní ploše bytu.

IMOS development

Tel.: + 420 548 129 111, + 420 532 173 111