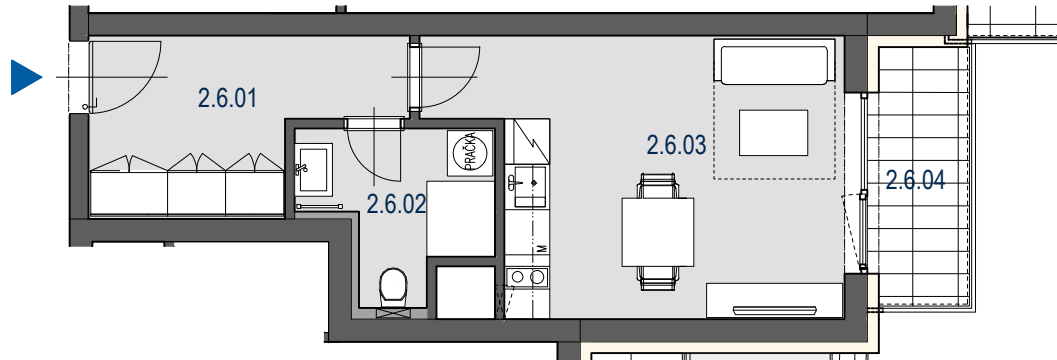
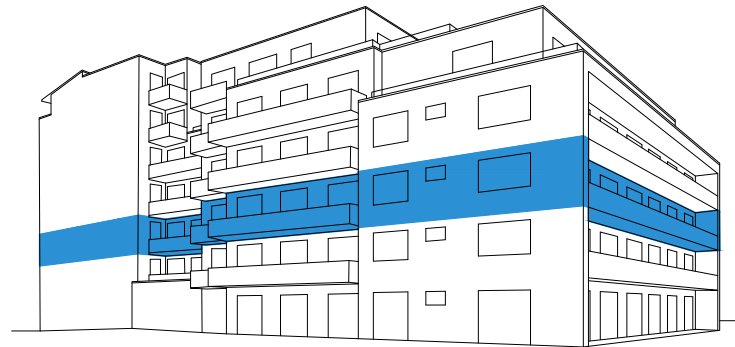
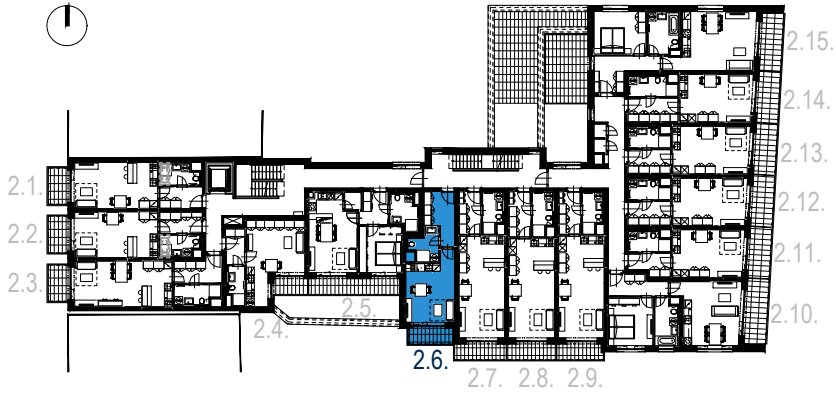
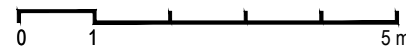


SCHÉMA PODLAŽÍ



MĚŘÍTKO



HĚZDOVÁ
BYTOVÝ DŮM

2.NP **2.6.** **1+KK** **32,0m²**

BYT 2.6.
PODLAŽÍ 2.NP
1 + KK 32,0m²

OZN.	ÚČEL MÍSTNOSTI	PLOCHA m ²
2.6.01	PŘEDSÍŇ	8,1
2.6.02	KOUPELNA + WC	4,6
2.6.03	OBÝVACÍ POKOJ + KUCH. KOUT	18,1
	PLOCHA PŘÍČEK	1,3
	PODLAHOVÁ PLOCHA BYTU	32,0
2.6.04	LODŽIE	4,4
	PLOCHA CELKEM	36,4

UPOZORNĚNÍ:

Plochy jednotlivých místností jsou pouze orientační. Vyoobrazené zařízení v plánech bytů (kuchyňská linka, nábytek) není součástí dodávky. Rozsah dodávky je specifikován ve standardu. Způsob výpočtu podlahové plochy bytu v jednotce - podlahová plocha ve smyslu nařízení vlády č. 366/2013 Sb. - podlahovou plochu bytu v jednotce tvoří půdorysná plocha všech místností bytu včetně půdorysné plochy všech svislých nosných i nenosných konstrukcí uvnitř bytu, jako jsou stěny, sloupky, pilíře a obdobné svislé konstrukce. Půdorysná plocha je vymezena vnitřním lícem svislých konstrukcí ohraničujících byt včetně povrchových úprav. Započítává se také podlahová plocha zakrytá zabudovanými předměty, jako jsou zejména skříňe, vany a jiné zařizovací předměty ve vnitřní ploše bytu.

IMOS development

Tel.: + 420 548 129 111, + 420 532 173 111