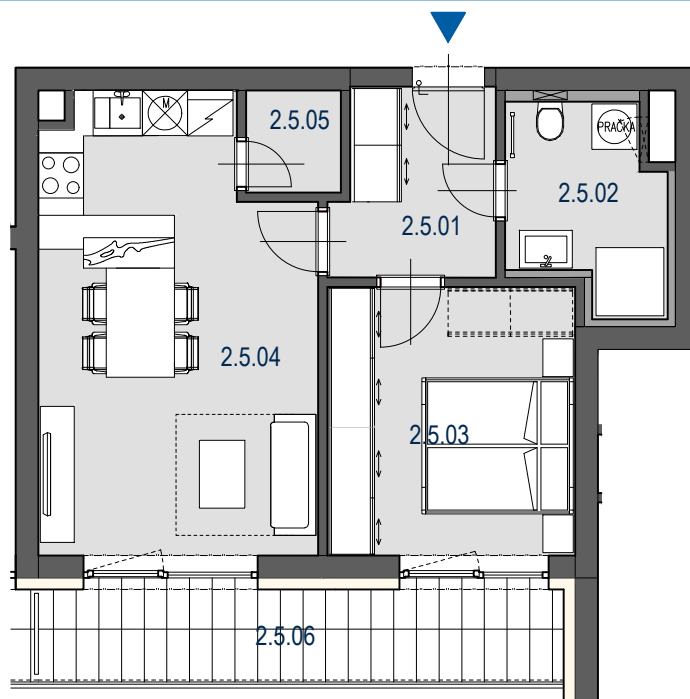
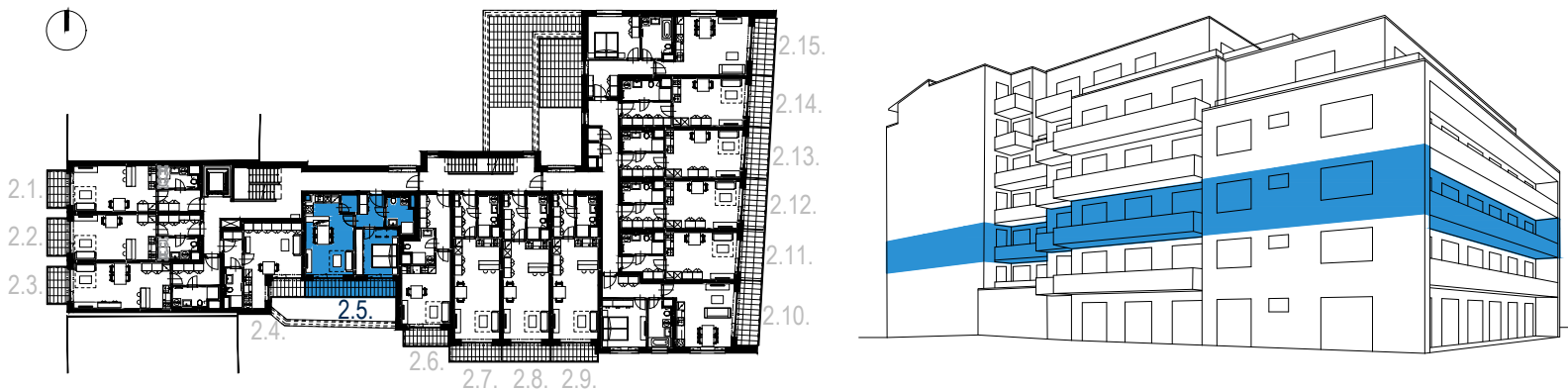


# SCHÉMA PODLAŽÍ



MĚŘÍTKO



**HĚZDOVÁ**  
BYTOVÝ DŮM

**2.NP**   **2.5.**   **2+KK**   **47,1m<sup>2</sup>**

BYT 2.5.  
PODLAŽÍ 2.NP  
2 + KK 47,1m<sup>2</sup>

OZN.	ÚČEL MÍSTNOSTI	PLOCHA m <sup>2</sup>
2.5.01	PŘEDSÍŇ	5,2
2.5.02	KOUPELNA + WC	5,1
2.5.03	LOŽNICE	11,6
2.5.04	OBÝVACÍ POKOJ + KUCH. KOUT	20,9
2.5.05	KOMORA	1,7
	PLOCHA PŘÍČEK	2,6
	<b>PODLAHOVÁ PLOCHA BYTU</b>	<b>47,1</b>
2.5.06	LODŽIE	9,0
	<b>PLOCHA CELKEM</b>	<b>56,1</b>

**UPOZORNĚNÍ:**

Plochy jednotlivých místností jsou pouze orientační. Vyobrazené zařízení v plánech bytů (kuchyňská linka, nábytek) není součástí dodávky. Rozsah dodávky je specifikován ve standardu. Způsob výpočtu podlahové plochy bytu v jednotce - podlahová plocha ve smyslu nařízení vlády č. 366/2013 Sb. - podlahovou plochu bytu v jednotce tvoří půdorysná plocha všech místností bytu včetně půdorysné plochy všech svislých nosných i nenosných konstrukcí uvnitř bytu, jako jsou stěny, sloupy, pilíře a obdobné svislé konstrukce. Půdorysná plocha je vymezena vnitřním lícem svislých konstrukcí ohraničujících byt včetně povrchových úprav. Započítává se také podlahová plocha zakrytá zabudovanými předměty, jako jsou zejména skříňe, vany a jiné zařizovací předměty ve vnitřní ploše bytu.

**IMOS** development

Tel.: + 420 548 129 111, + 420 532 173 111