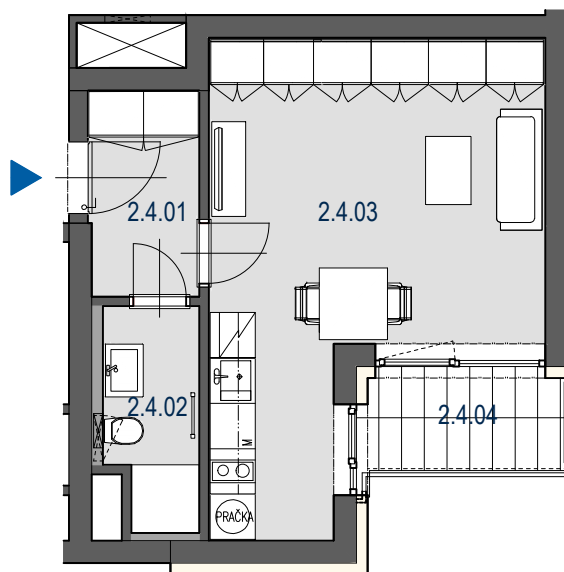
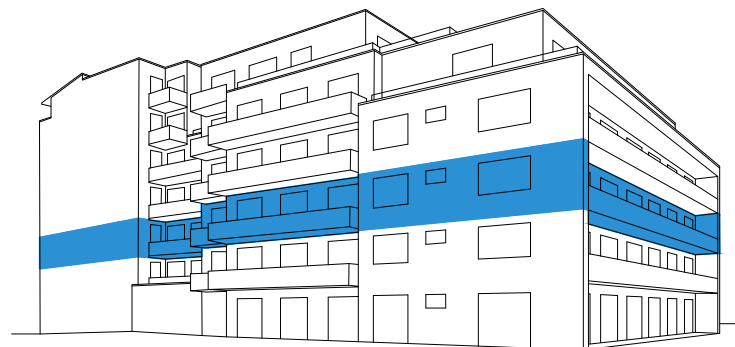
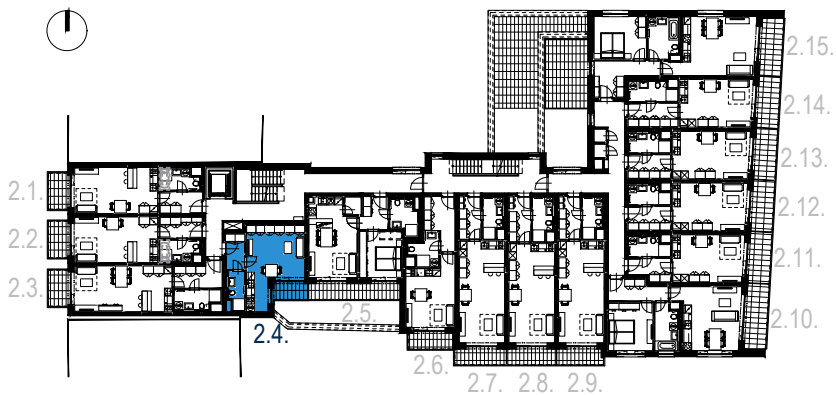
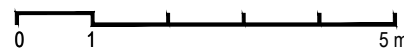


# SCHÉMA PODLAŽÍ



MĚŘÍTKO



**HĚZDOVÁ**  
BYTOVÝ DŮM

2.NP

2.4.

1+KK

31,1m<sup>2</sup>

BYT 2.4.  
PODLAŽÍ 2.NP  
1 + KK 31,1m<sup>2</sup>

OZN.	ÚČEL MÍSTNOSTI	PLOCHA m <sup>2</sup>
2.4.01	PŘEDSÍŇ	4,0
2.4.02	KOUPELNA + WC	3,5
2.4.03	OBÝVACÍ POKOJ + KUCH. KOUT	22,3
	PLOCHA PŘÍČEK	1,3
	<b>PODLAHOVÁ PLOCHA BYTU</b>	<b>31,1</b>
2.4.04	LODŽIE	3,6
	<b>PLOCHA CELKEM</b>	<b>34,7</b>

**UPOZORNĚNÍ:**

Plochy jednotlivých místností jsou pouze orientační. Vyobrazené zařízení v plánech bytů (kuchyňská linka, nábytek) není součástí dodávky. Rozsah dodávky je specifikován ve standardu. Způsob výpočtu podlahové plochy bytu v jednotce - podlahová plocha ve smyslu nařízení vlády č. 366/2013 Sb. - podlahovou plochu bytu v jednotce tvoří půdorysná plocha všech místností bytu včetně půdorysné plochy všech svislých nosných i nenosných konstrukcí uvnitř bytu, jako jsou stěny, sloupy, pilíře a obdobné svíslé konstrukce. Půdorysná plocha je vymezena vnitřním lícem svislých konstrukcí ohraničujících byt včetně povrchových úprav. Započítává se také podlahová plocha zakrytá zabudovanými předměty, jako jsou zejména skříňe, vany a jiné zařizovací předměty ve vnitřní ploše bytu.

**IMOS** development

Tel.: + 420 548 129 111, + 420 532 173 111