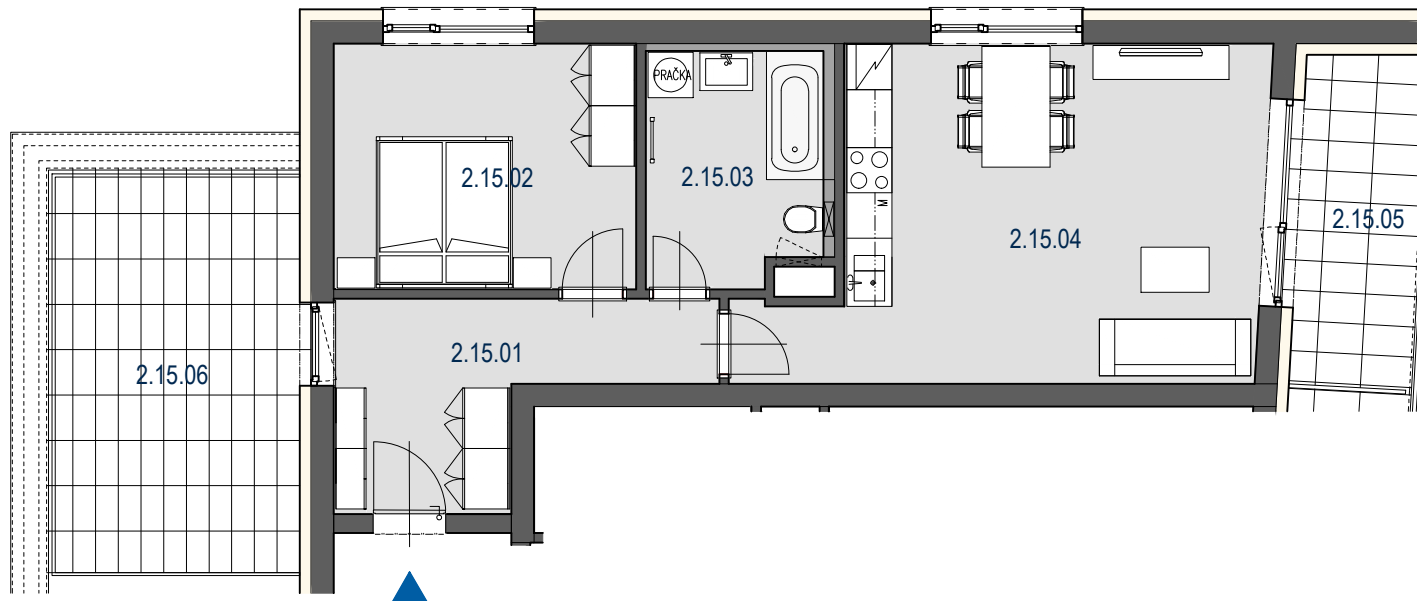
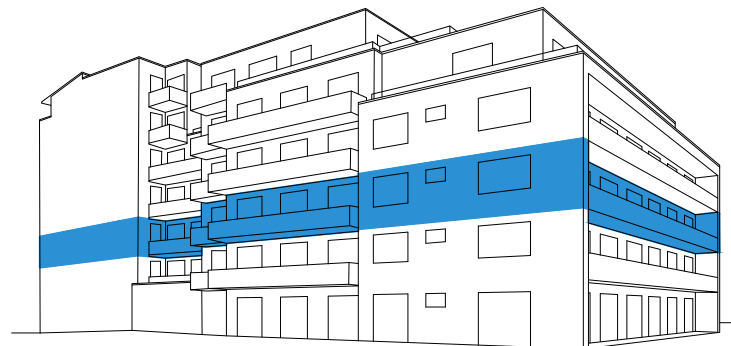
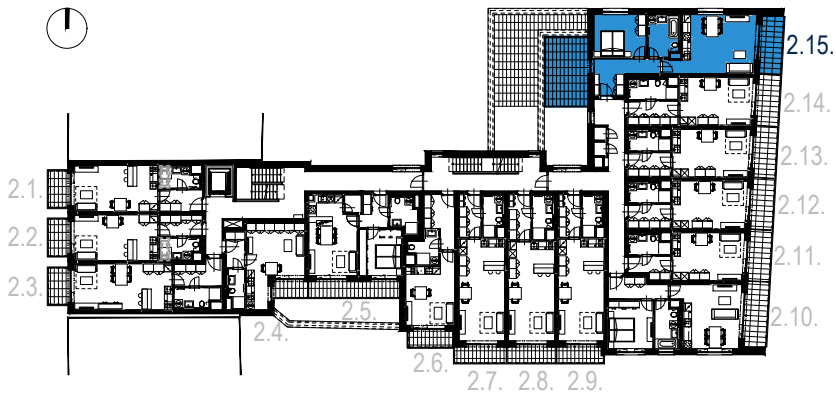


# SCHÉMA PODLAŽÍ



MĚŘÍTKO



**HĚZDOVÁ**  
BYTOVÝ DŮM

**2.NP**   **2.15.**   **2+KK**   **58,7m<sup>2</sup>**

ATELIÉR 2.15.  
PODLAŽÍ 2.NP  
2 + KK 58,7m<sup>2</sup>

OZN.	ÚČEL MÍSTNOSTI	PLOCHA m <sup>2</sup>
2.15.01	PŘEDSÍŇ	9,8
2.15.02	POKOJ	13,0
2.15.03	KOUPELNA + WC	7,1
2.15.04	OBÝVACÍ POKOJ + KUCH. KOUT	26,6
	PLOCHA PŘÍČEK	1,8
	<b>PODLAHOVÁ PLOCHA BYTU</b>	<b>58,7</b>
2.15.05	LODŽIE	7,5
2.15.06	TERASA	17,9
	<b>PLOCHA CELKEM</b>	<b>84,1</b>

**IMOS** development

Tel.: + 420 548 129 111, + 420 532 173 111

**UPOZORNĚNÍ:**

Plochy jednotlivých místností jsou pouze orientační. Vyrobené zařízení v plánech bytů (kuchyňská linka, nábytek) není součástí dodávky. Rozsah dodávky je specifikován ve standardu. Způsob výpočtu podlahové plochy bytu v jednotce - podlahová plocha ve smyslu nařízení vlády č. 366/2013 Sb. - podlahovou plochu bytu v jednotce tvoří půdorysná plocha všech místností bytu včetně půdorysné plochy všech svislých nosných i nenosných konstrukcí uvnitř bytu, jako jsou stěny, sloupky, pilíře a obdobné svislé konstrukce. Půdorysná plocha je vymezena vnitřním lícem svislých konstrukcí ohraničujících byt včetně povrchových úprav. Započítává se také podlahová plocha zakrytá zabudovanými předměty, jako jsou zejména skříňe, vany a jiné zařizovací předměty ve vnitřní ploše bytu.