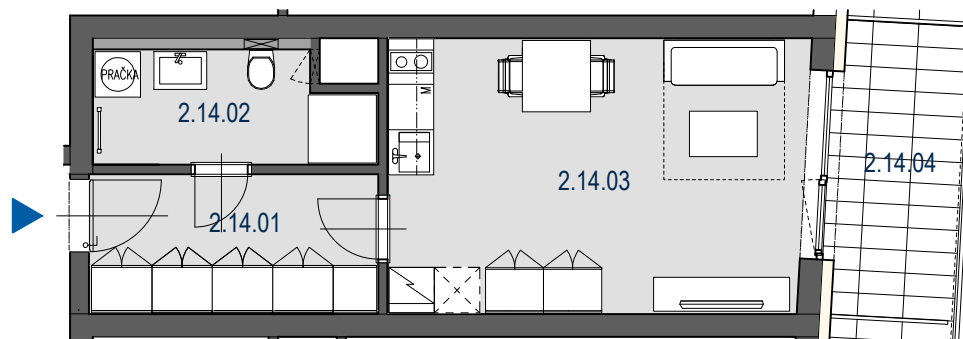
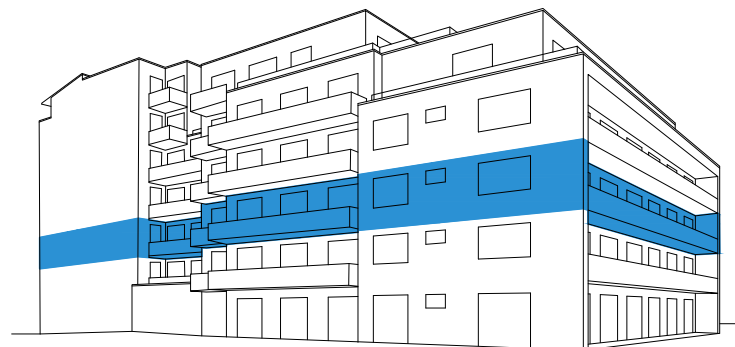
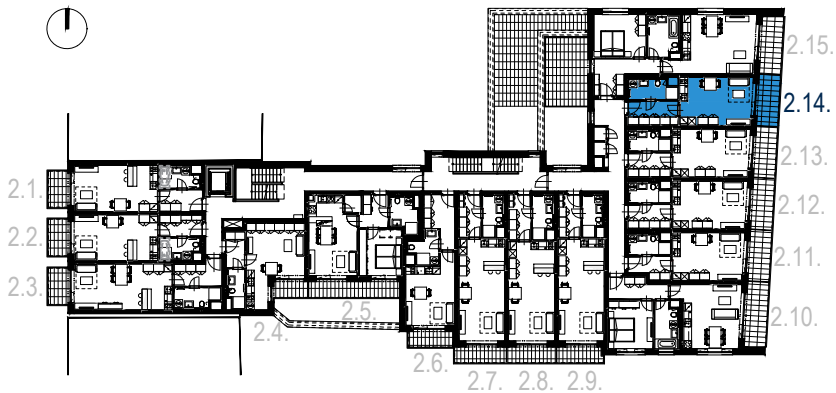
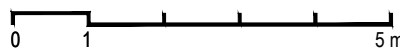


# SCHÉMA PODLAŽÍ



MĚŘÍTKO



## HĚZDOVÁ BYTOVÝ DŮM

2.NP

2.14.

1+KK

33,7m<sup>2</sup>

ATELIÉR 2.14.  
 PODLAŽÍ 2.NP  
 1 + KK 33,7m<sup>2</sup>

OZN.	ÚČEL MÍSTNOSTI	PLOCHA m <sup>2</sup>
2.14.01	PŘEDSÍŇ	7,1
2.14.02	KOUPELNA + WC	5,2
2.14.03	OBÝVACÍ POKOJ + KUCH. KOUT	20,1
	PLOCHA PŘÍČEK	1,3
	<b>PODLAHOVÁ PLOCHA BYTU</b>	<b>33,7</b>
2.14.04	LODŽIE	6,6
	<b>PLOCHA CELKEM</b>	<b>40,3</b>

**UPOZORNĚNÍ:**

Plochy jednotlivých místností jsou pouze orientační. Vyoobrazené zařízení v plánech bytů (kuchyňská linka, nábytek) není součástí dodávky. Rozsah dodávky je specifikován ve standardu. Způsob výpočtu podlahové plochy bytu v jednotce - podlahová plocha ve smyslu nařízení vlády č. 366/2013 Sb. - podlahovou plochu bytu v jednotce tvoří půdorysná plocha všech místností bytu včetně půdorysné plochy všech svislých nosných i nenosných konstrukcí uvnitř bytu, jako jsou stěny, sloupky, pilíře a obdobné svislé konstrukce. Půdorysná plocha je vymezena vnitřním lícem svislých konstrukcí ohraničujících byt včetně povrchových úprav. Započítává se také podlahová plocha zakrytá zabudovanými předměty, jako jsou zejména skříňe, vany a jiné zařizovací předměty ve vnitřní ploše bytu.



Tel.: + 420 548 129 111, + 420 532 173 111