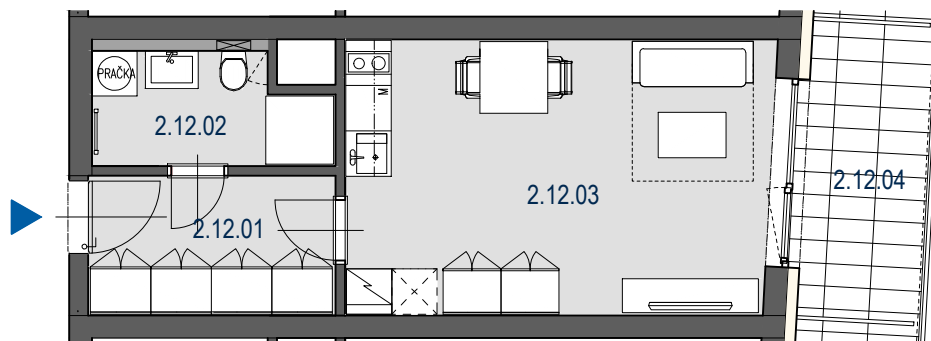
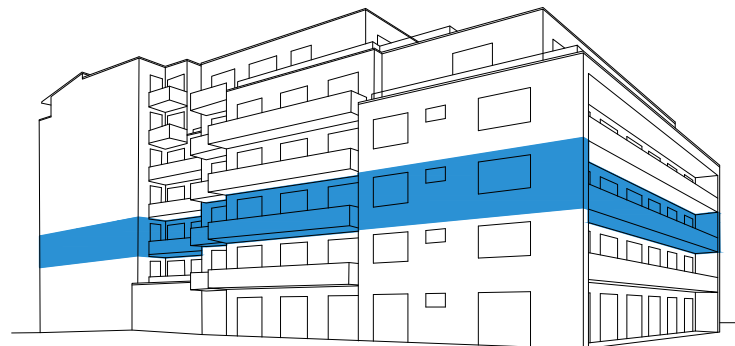
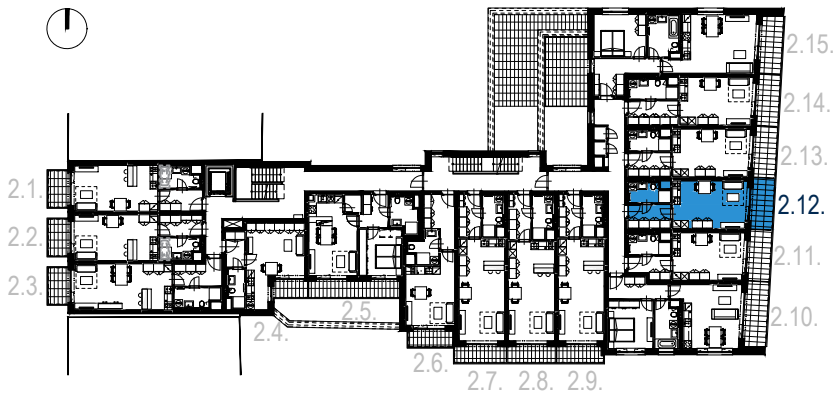
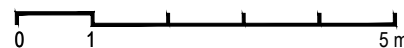


SCHÉMA PODLAŽÍ



MĚŘÍTKO



HVĚZDOVÁ
BYTOVÝ DŮM

2.NP **2.12.** **1+KK** **32,1m²**

ATELIÉR 2.12.
PODLAŽÍ 2.NP
1 + KK 32,1m²

OZN.	ÚČEL MÍSTNOSTI	PLOCHA m ²
2.12.01	PŘEDSÍŇ	6,1
2.12.02	KOUPELNA + WC	4,4
2.12.03	OBÝVACÍ POKOJ + KUCH. KOUT	20,5
	PLOCHA PŘÍČEK	1,1
	PODLAHOVÁ PLOCHA BYTU	32,1
2.12.04	LODŽIE	6,6
	PLOCHA CELKEM	38,7

UPOZORNĚNÍ:

Plochy jednotlivých místností jsou pouze orientační. Vyoobrazené zařízení v plánech bytů (kuchyňská linka, nábytek) není součástí dodávky. Rozsah dodávky je specifikován ve standardu. Způsob výpočtu podlahové plochy bytu v jednotce - podlahová plocha ve smyslu nařízení vlády č. 366/2013 Sb. - podlahovou plochu bytu v jednotce tvoří půdorysná plocha všech místností bytu včetně půdorysné plochy všech svislých nosných i nenosných konstrukcí uvnitř bytu, jako jsou stěny, sloupy, pilíře a obdobné svislé konstrukce. Půdorysná plocha je vymezena vnitřním lícem svislých konstrukcí ohraničujících byt včetně povrchových úprav. Započítává se také podlahová plocha zakrytá zabudovanými předměty, jako jsou zejména skříně, vany a jiné zařizovací předměty ve vnitřní ploše bytu.

IMOS development

Tel.: + 420 548 129 111, + 420 532 173 111