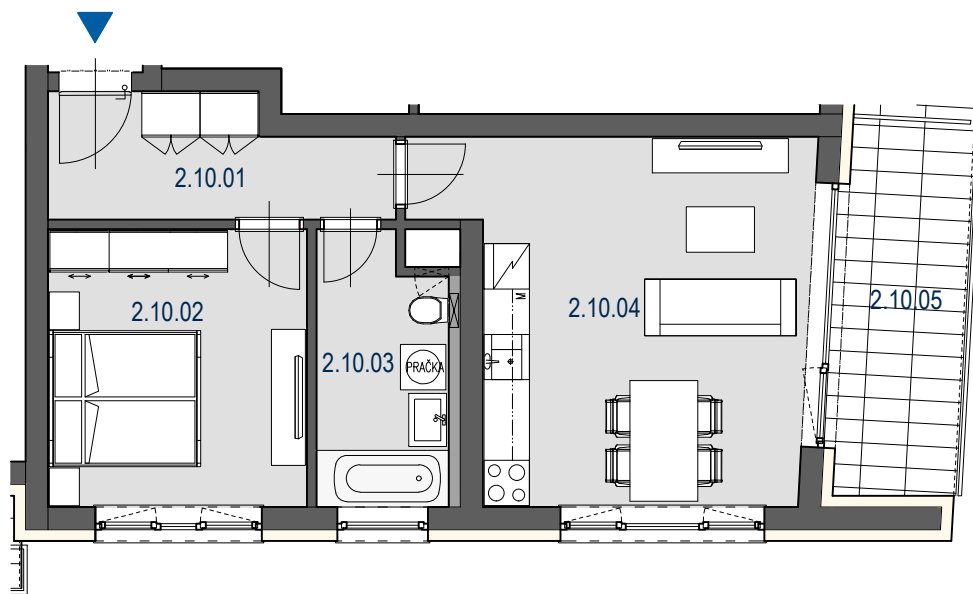
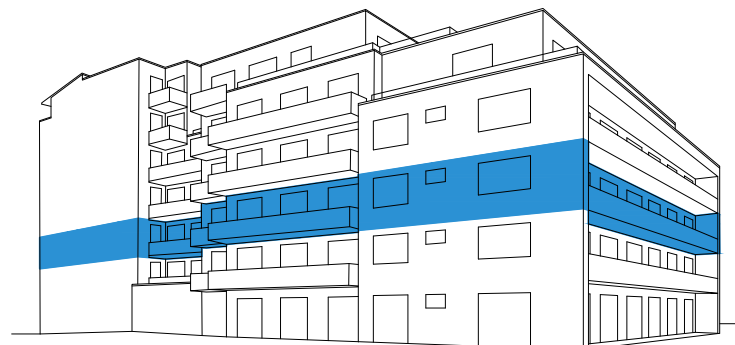
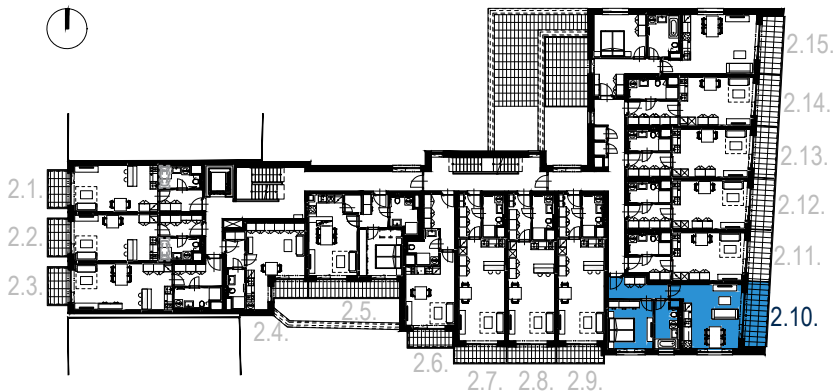


# SCHÉMA PODLAŽÍ



MĚŘÍTKO



**HVĚZDOVÁ**  
BYTOVÝ DŮM

**2.NP**   **2.10.**   **2+KK**   **50,9m<sup>2</sup>**

BYT 2.10.  
PODLAŽÍ 2.NP  
2 + KK 50,9m<sup>2</sup>

OZN.	ÚČEL MÍSTNOSTI	PLOCHA m <sup>2</sup>
2.10.01	PŘEDSÍŇ	6,7
2.10.02	LOŽNICE	12,6
2.10.03	KOUPELNA + WC	6,0
2.10.04	OBÝVACÍ POKOJ + KUCH. KOUT	23,0
	PLOCHA PŘÍČEK	2,6
	<b>PODLAHOVÁ PLOCHA BYTU</b>	<b>50,9</b>
2.10.05	LODŽIE	8,5
	<b>PLOCHA CELKEM</b>	<b>59,4</b>

**UPOZORNĚNÍ:**  
Plochy jednotlivých místností jsou pouze orientační. Vyrobené zařízení v plánech bytů (kuchyňská linka, nábytek) není součástí dodávky. Rozsah dodávky je specifikován ve standardu. Způsob výpočtu podlahové plochy bytu v jednotce - podlahová plocha ve smyslu nařízení vlády č. 366/2013 Sb. - podlahovou plochu bytu v jednotce tvoří půdorysná plocha všech místností bytu včetně půdorysné plochy všech svislých nosných i nenosných konstrukcí uvnitř bytu, jako jsou stěny, sloupy, pilíře a obdobné svislé konstrukce. Půdorysná plocha je vymezena vnitřním lícem svislých konstrukcí ohraničujících byt včetně povrchových úprav. Započítává se také podlahová plocha zakrytá zabudovanými předměty, jako jsou zejména skříňe, vany a jiné zařizovací předměty ve vnitřní ploše bytu.

**IMOS** development  
Tel.: + 420 548 129 111, + 420 532 173 111