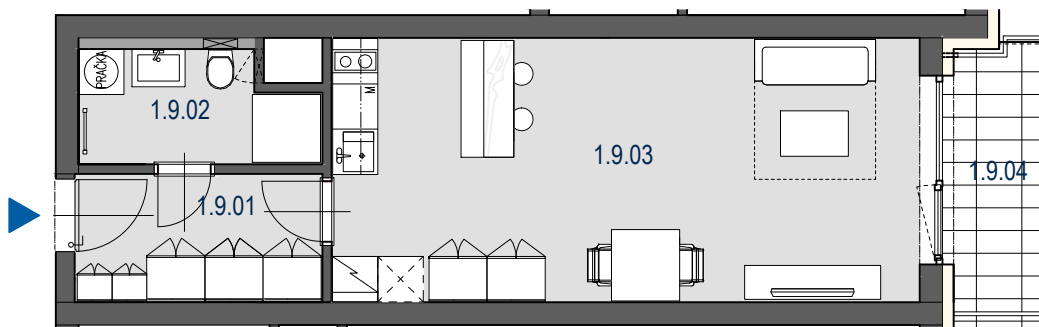
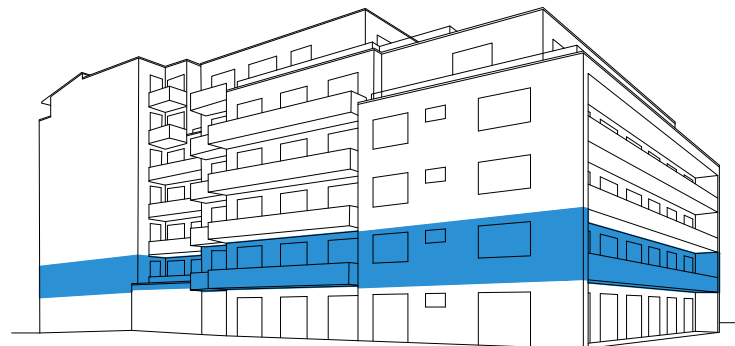
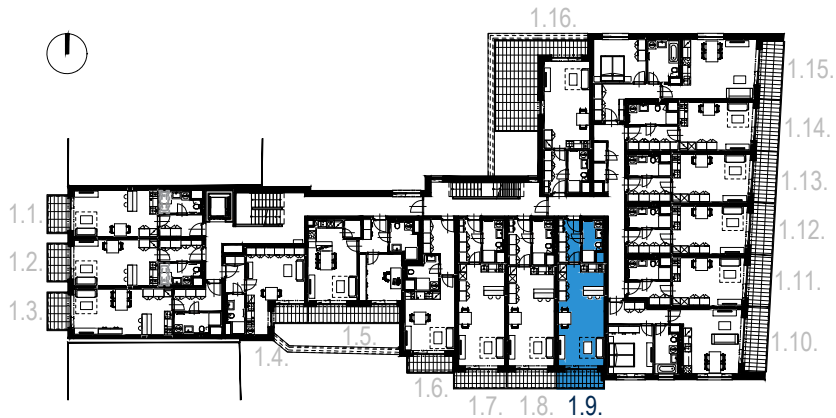
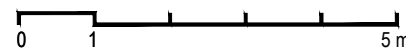


# SCHÉMA PODLAŽÍ



MĚŘÍTKO



**HĚZDOVÁ**  
BYTOVÝ DŮM

**1.NP**   **1.9.**   **1+KK**   **38,3m<sup>2</sup>**

BYT 1.9.  
PODLAŽÍ 1.NP  
1 + KK 38,3m<sup>2</sup>

OZN.	ÚČEL MÍSTNOSTI	PLOCHA m <sup>2</sup>
1.9.01	PŘEDSÍŇ	5,6
1.9.02	KOUPELNA + WC	4,4
1.9.03	OBÝVACÍ POKOJ + KUCH. KOUT	27,2
	PLOCHA PŘÍČEK	1,1
	<b>PODLAHOVÁ PLOCHA BYTU</b>	<b>38,3</b>
1.9.04	LODŽIE	4,6
	<b>PLOCHA CELKEM</b>	<b>42,9</b>

**UPOZORNĚNÍ:**

Plochy jednotlivých místností jsou pouze orientační. Vyobrazené zařízení v plánech bytů (kuchyňská linka, nábytek) není součástí dodávky. Rozsah dodávky je specifikován ve standardu. Způsob výpočtu podlahové plochy bytu v jednotce - podlahová plocha ve smyslu nařízení vlády č. 366/2013 Sb. - podlahovou plochu bytu v jednotce tvoří půdorysná plocha všech místností bytu včetně půdorysné plochy všech svislých nosných i nenosných konstrukcí uvnitř bytu, jako jsou stěny, sloupy, pilíře a obdobné svislé konstrukce. Půdorysná plocha je vymezena vnitřním lícem svislých konstrukcí ohraničujících byt včetně povrchových úprav. Započítává se také podlahová plocha zakrytá zabudovanými předměty, jako jsou zejména skříňe, vany a jiné zařizovací předměty ve vnitřní ploše bytu.

**IMOS** development

Tel.: + 420 548 129 111, + 420 532 173 111