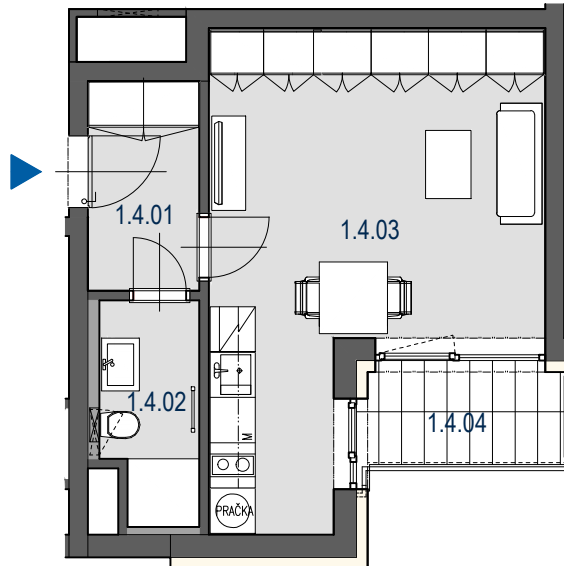
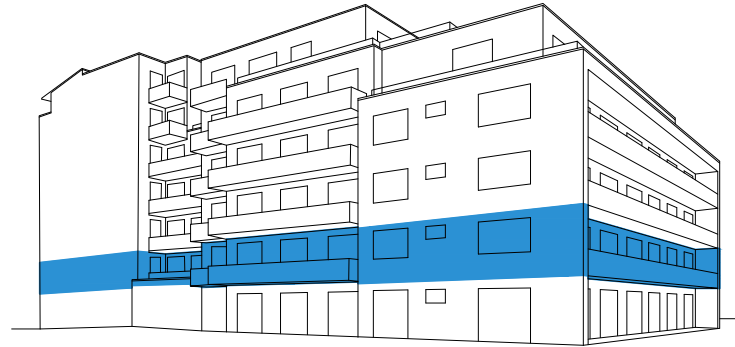
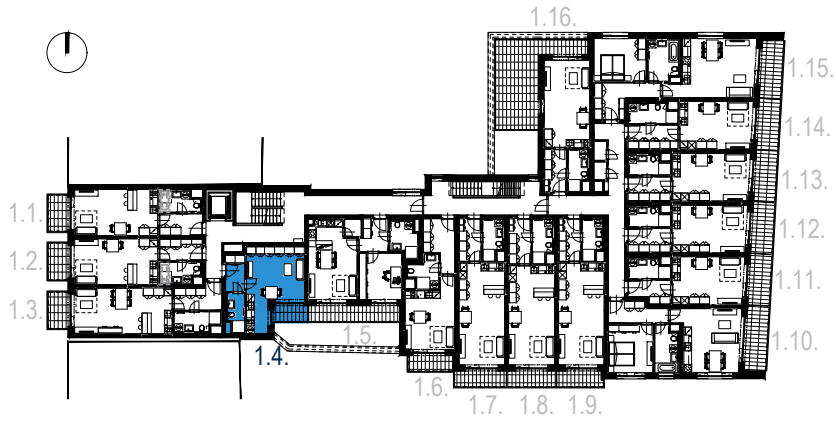
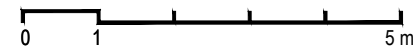


# SCHÉMA PODLAŽÍ



MĚŘÍTKO



**HĚZDOVÁ**  
BYTOVÝ DŮM

1.NP
1.4.
1+KK
31,6m<sup>2</sup>

UBYTOVÁNÍ	1.4.
PODLAŽÍ	1.NP
1 + KK	31,6m <sup>2</sup>

OZN.	ÚČEL MÍSTNOSTI	PLOCHA m <sup>2</sup>
1.4.01	PŘEDSÍŇ	4,1
1.4.02	KOUPELNA + WC	3,6
1.4.03	OBÝVACÍ POKOJ + KUCH. KOUT	22,5
	PLOCHA PŘÍČEK	1,4
	<b>PODLAHOVÁ PLOCHA BYTU</b>	<b>31,6</b>
1.4.04	LODŽIE	3,6
	<b>PLOCHA CELKEM</b>	<b>35,2</b>

## UPOZORNĚNÍ:

Plochy jednotlivých místností jsou pouze orientační. Vyoobrazené zařízení v plánech bytů (kuchyňská linka, nábytek) není součástí dodávky. Rozsah dodávky je specifikován ve standardu. Způsob výpočtu podlahové plochy bytu v jednotce - podlahová plocha ve smyslu nařízení vlády č. 366/2013 Sb. - podlahovou plochu bytu v jednotce tvoří půdorysná plocha všech místností bytu včetně půdorysné plochy všech svislých nosných i nenosných konstrukcí uvnitř bytu, jako jsou stěny, sloupy, pilíře a obdobné svislé konstrukce. Půdorysná plocha je vymezena vnitřním lícem svislých konstrukcí ohraničujících byt včetně povrchových úprav. Započítává se také podlahová plocha zakrytá zabudovanými předměty, jako jsou zejména skříňe, vany a jiné zařizovací předměty ve vnitřní ploše bytu.

**IMOS** development

Tel.: + 420 548 129 111, + 420 532 173 111