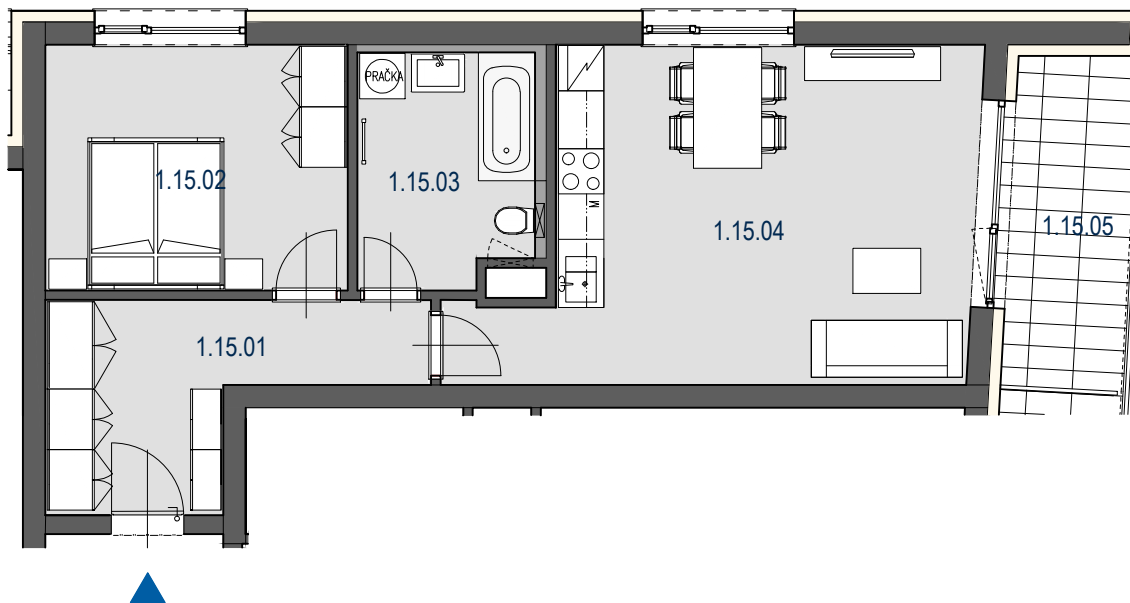
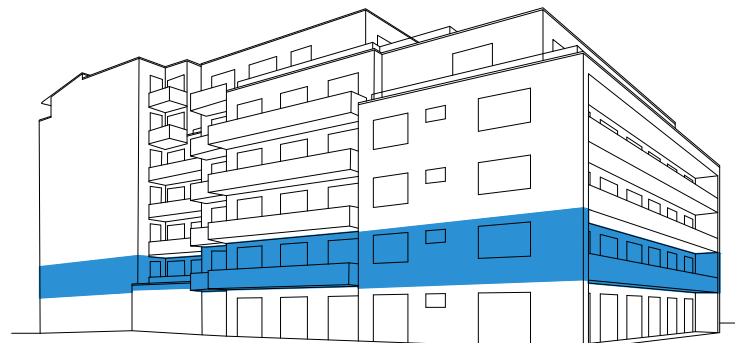
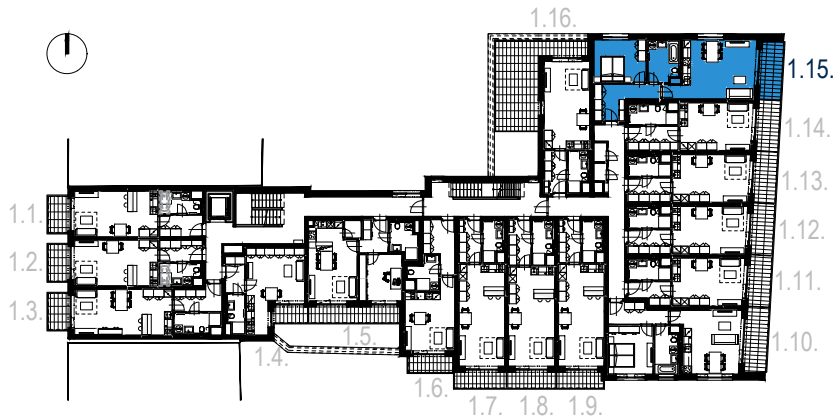
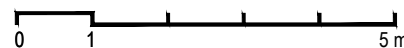


# SCHÉMA PODLAŽÍ



MĚŘÍTKO



**HĚZDOVÁ**  
BYTOVÝ DŮM

1.NP

1.15.

2+KK

58,7m<sup>2</sup>

ATELIÉR 1.15.  
PODLAŽÍ 1.NP  
2 + KK 58,7m<sup>2</sup>

| OZN.    | ÚČEL MÍSTNOSTI               | PLOCHA m <sup>2</sup> |
|---------|------------------------------|-----------------------|
| 1.15.01 | PŘEDSÍŇ                      | 9,8                   |
| 1.15.02 | POKOJ                        | 13,0                  |
| 1.15.03 | KOUPELNA + WC                | 7,1                   |
| 1.15.04 | OBÝVACÍ POKOJ + KUCH. KOUT   | 26,6                  |
|         | PLOCHA PŘÍČEK                | 1,8                   |
|         | <b>PODLAHOVÁ PLOCHA BYTU</b> | <b>58,7</b>           |
| 1.15.05 | LODŽIE                       | 7,5                   |
|         | <b>PLOCHA CELKEM</b>         | <b>66,2</b>           |

**UPOZORNĚNÍ:**

Plochy jednotlivých místností jsou pouze orientační. Vyrobené zařízení v plánech bytů (kuchyňská linka, nábytek) není součástí dodávky. Rozsah dodávky je specifikován ve standardu. Způsob výpočtu podlahové plochy bytu v jednotce - podlahová plocha ve smyslu nařízení vlády č. 366/2013 Sb. - podlahovou plochu bytu v jednotce tvoří půdorysná plocha všech místností bytu včetně půdorysné plochy všech svislých nosných i nenosných konstrukcí uvnitř bytu, jako jsou stěny, sloupce, pilíře a obdobné svislé konstrukce. Půdorysná plocha je vymezena vnitřním lícem svislých konstrukcí ohraničujících byt včetně povrchových úprav. Započítává se také podlahová plocha zakrytá zabudovanými předměty, jako jsou zejména skříňe, vany a jiné zařizovací předměty ve vnitřní ploše bytu.

**IMOS** development

Tel.: + 420 548 129 111, + 420 532 173 111