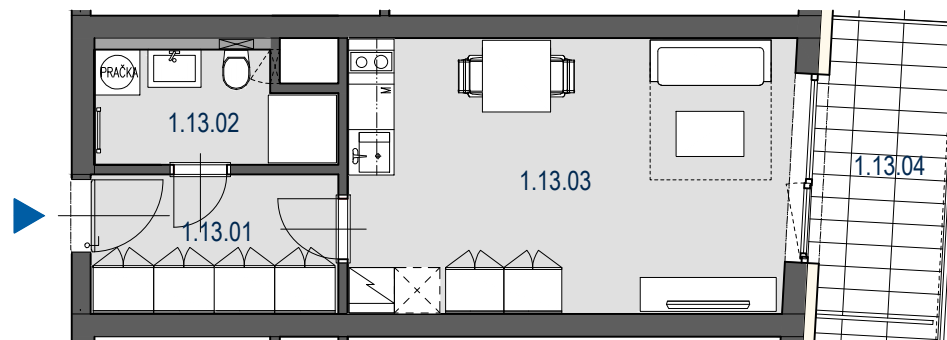
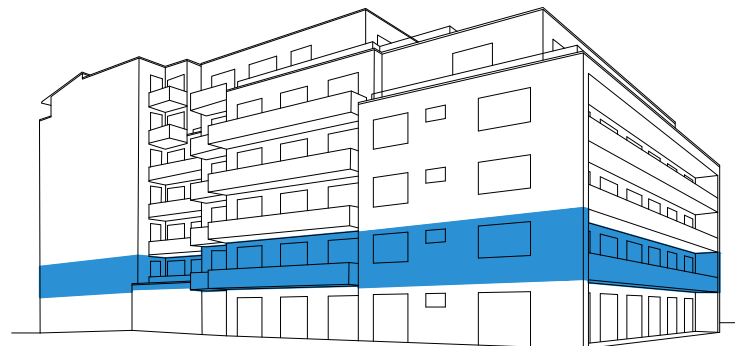
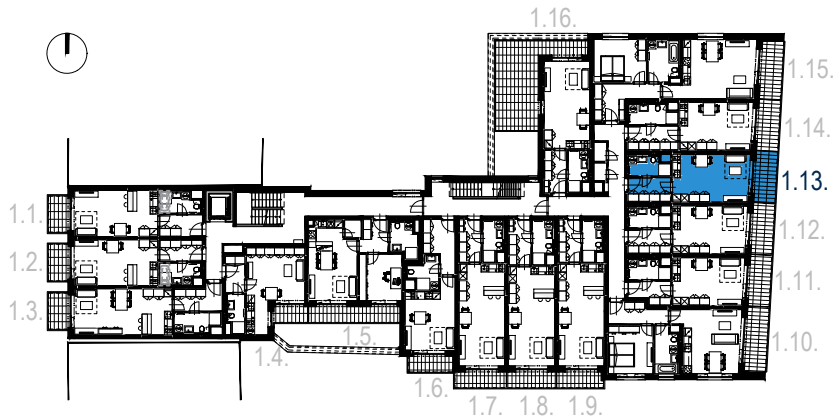
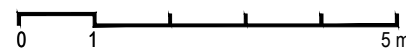


SCHÉMA PODLAŽÍ



MĚŘÍTKO



HĚZDOVÁ BYTOVÝ DŮM

1.NP 1.13. 1+KK 32,9m²

UBYTOVÁNÍ 1.13.
 PODLAŽÍ 1.NP
 1 + KK 32,9m²

OZN.	ÚČEL MÍSTNOSTI	PLOCHA m ²
1.13.01	PŘEDSÍŇ	6,1
1.13.02	KOUPELNA + WC	4,4
1.13.03	OBÝVACÍ POKOJ + KUCH. KOUT	21,3
	PLOCHA PŘÍČEK	1,1
	PODLAHOVÁ PLOCHA BYTU	32,9
1.13.04	LODŽIE	6,6
	PLOCHA CELKEM	39,5

UPOZORNĚNÍ:

Plochy jednotlivých místností jsou pouze orientační. Vyobrazené zařízení v plánech bytů (kuchyňská linka, nábytek) není součástí dodávky. Rozsah dodávky je specifikován ve standardu. Způsob výpočtu podlahové plochy bytu v jednotce - podlahová plocha ve smyslu nařízení vlády č. 366/2013 Sb. - podlahovou plochu bytu v jednotce tvoří půdorysná plocha všech místností bytu včetně půdorysné plochy všech svislých nosných i nenosných konstrukcí uvnitř bytu, jako jsou stěny, sloupky, pilíře a obdobné svislé konstrukce. Půdorysná plocha je vymezena vnitřním lícem svislých konstrukcí ohraničujících byt včetně povrchových úprav. Započítává se také podlahová plocha zakrytá zabudovanými předměty, jako jsou zejména skříňe, vany a jiné zařizovací předměty ve vnitřní ploše bytu.

IMOS development

Tel.: + 420 548 129 111, + 420 532 173 111