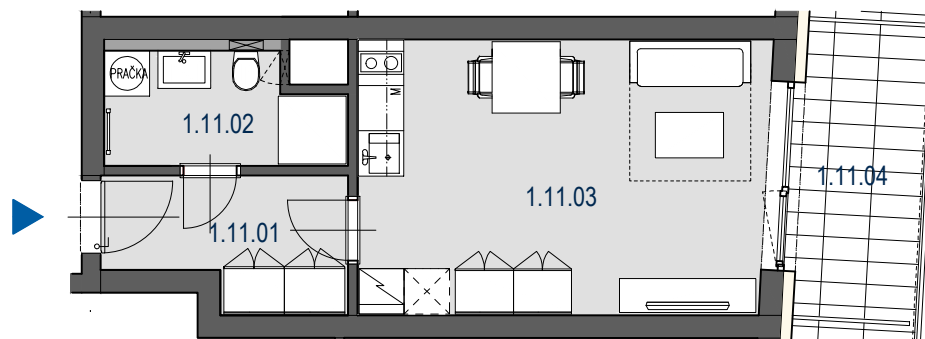
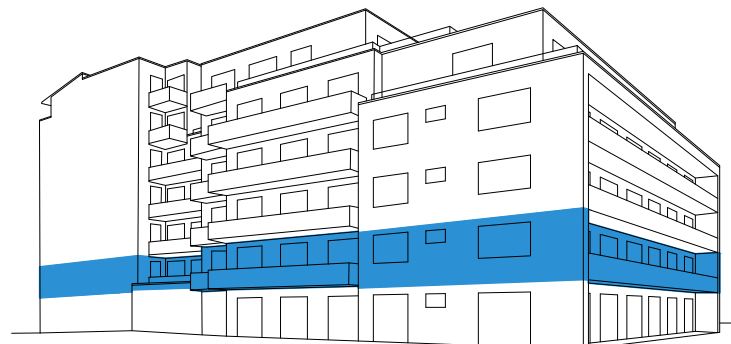
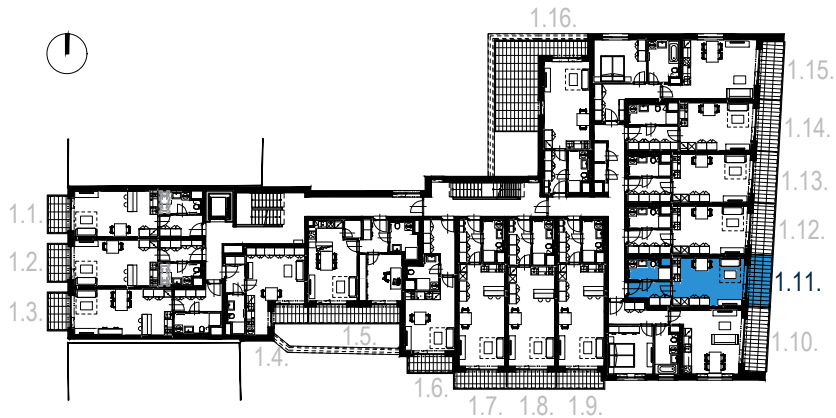
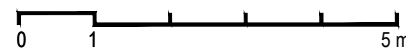


SCHÉMA PODLAŽÍ



MĚŘÍTKO



HĚZDOVÁ BYTOVÝ DŮM

1.NP 1.11. 1+KK 30,3m²

UBYTOVÁNÍ 1.11.
 PODLAŽÍ 1.NP
 1 + KK 30,3m²

OZN.	ÚČEL MÍSTNOSTI	PLOCHA m ²
1.11.01	PŘEDSÍŇ	5,1
1.11.02	KOUPELNA + WC	4,4
1.11.03	OBÝVACÍ POKOJ + KUCH. KOUT	19,7
	PLOCHA PŘÍČEK	1,1
	PODLAHOVÁ PLOCHA BYTU	30,3
1.11.04	LODŽIE	6,6
	PLOCHA CELKEM	36,9

UPOZORNĚNÍ:

Plochy jednotlivých místností jsou pouze orientační. Vyoobrazené zařízení v plánech bytů (kuchyňská linka, nábytek) není součástí dodávky. Rozsah dodávky je specifikován ve standardu. Způsob výpočtu podlahové plochy bytu v jednotce - podlahová plocha ve smyslu nařízení vlády č. 366/2013 Sb. - podlahovou plochu bytu v jednotce tvoří půdorysná plocha všech místností bytu včetně půdorysné plochy všech svislých nosných i nenosných konstrukcí uvnitř bytu, jako jsou stěny, sloupy, pilíře a obdobné svislé konstrukce. Půdorysná plocha je vymezena vnitřním lícem svislých konstrukcí ohraničujících byt včetně povrchových úprav. Započítává se také podlahová plocha zakrytá zabudovanými předměty, jako jsou zejména skříňe, vany a jiné zařizovací předměty ve vnitřní ploše bytu.



Tel.: + 420 548 129 111, + 420 532 173 111