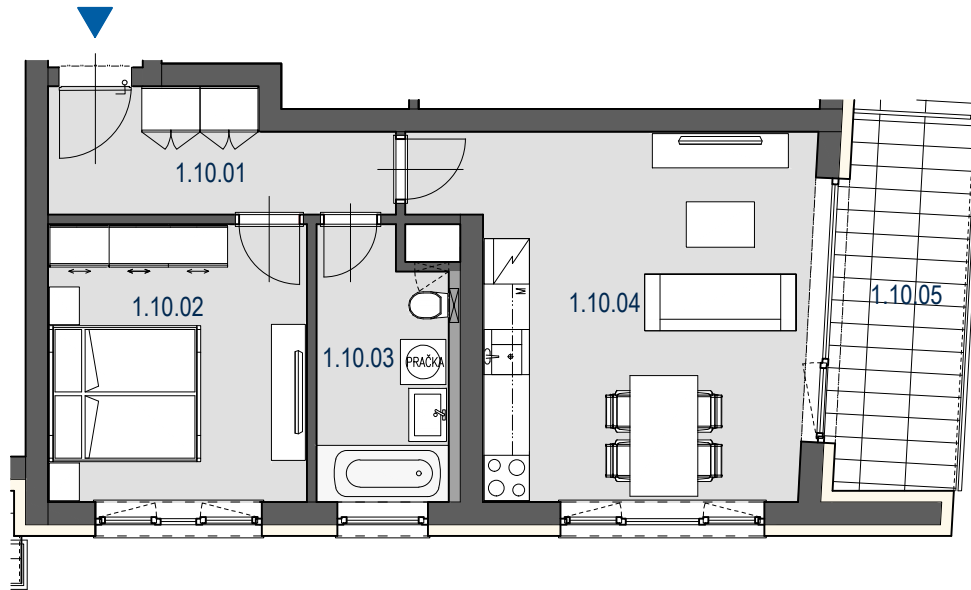
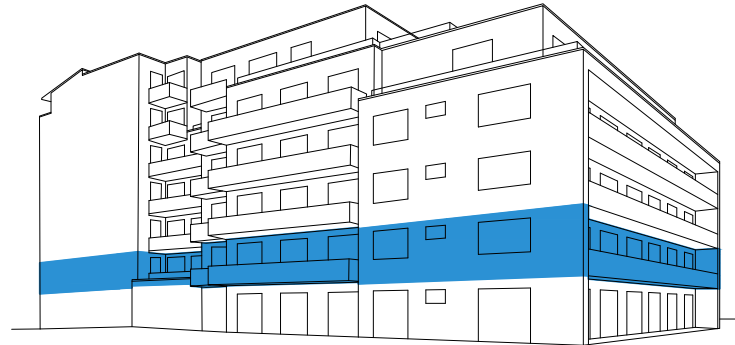
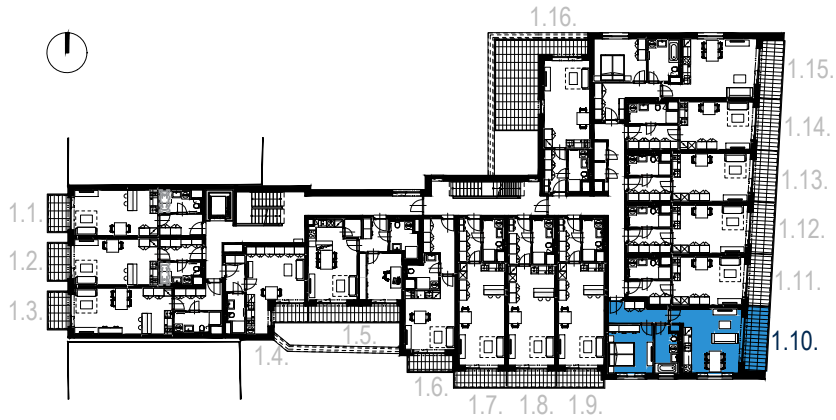
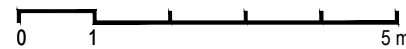


SCHÉMA PODLAŽÍ



MĚŘÍTKO



HĚZDOVÁ BYTOVÝ DŮM

1.NP 1.10. 2+KK 50,9m²

BYT 1.10.
PODLAŽÍ 1.NP
2 + KK 50,9m²

OZN.	ÚČEL MÍSTNOSTI	PLOCHA m ²
1.10.01	PŘEDSÍŇ	6,7
1.10.02	LOŽNICE	12,6
1.10.03	KOUPELNA + WC	6,0
1.10.04	OBÝVACÍ POKOJ + KUCH. KOUT	23,0
	PLOCHA PŘÍČEK	2,6
	PODLAHOVÁ PLOCHA BYTU	50,9
1.10.05	LODŽIE	8,5
	PLOCHA CELKEM	59,4

UPOZORNĚNÍ:

Plochy jednotlivých místností jsou pouze orientační. Vyoobrazené zařízení v plánech bytů (kuchyňská linka, nábytek) není součástí dodávky. Rozsah dodávky je specifikován ve standardu. Způsob výpočtu podlahové plochy bytu v jednotce - podlahová plocha ve smyslu nařízení vlády č. 366/2013 Sb. - podlahovou plochu bytu v jednotce tvoří půdorysná plocha všech místností bytu včetně půdorysné plochy všech svislých nosných i nenosných konstrukcí uvnitř bytu, jako jsou stěny, sloupky, pilíře a obdobné svislé konstrukce. Půdorysná plocha je vymezena vnitřním lícem svislých konstrukcí ohraničujících byt včetně povrchových úprav. Započítává se také podlahová plocha zakrytá zabudovanými předměty, jako jsou zejména skříňe, vany a jiné zařizovací předměty ve vnitřní ploše bytu.

IMOS development

Tel.: + 420 548 129 111, + 420 532 173 111