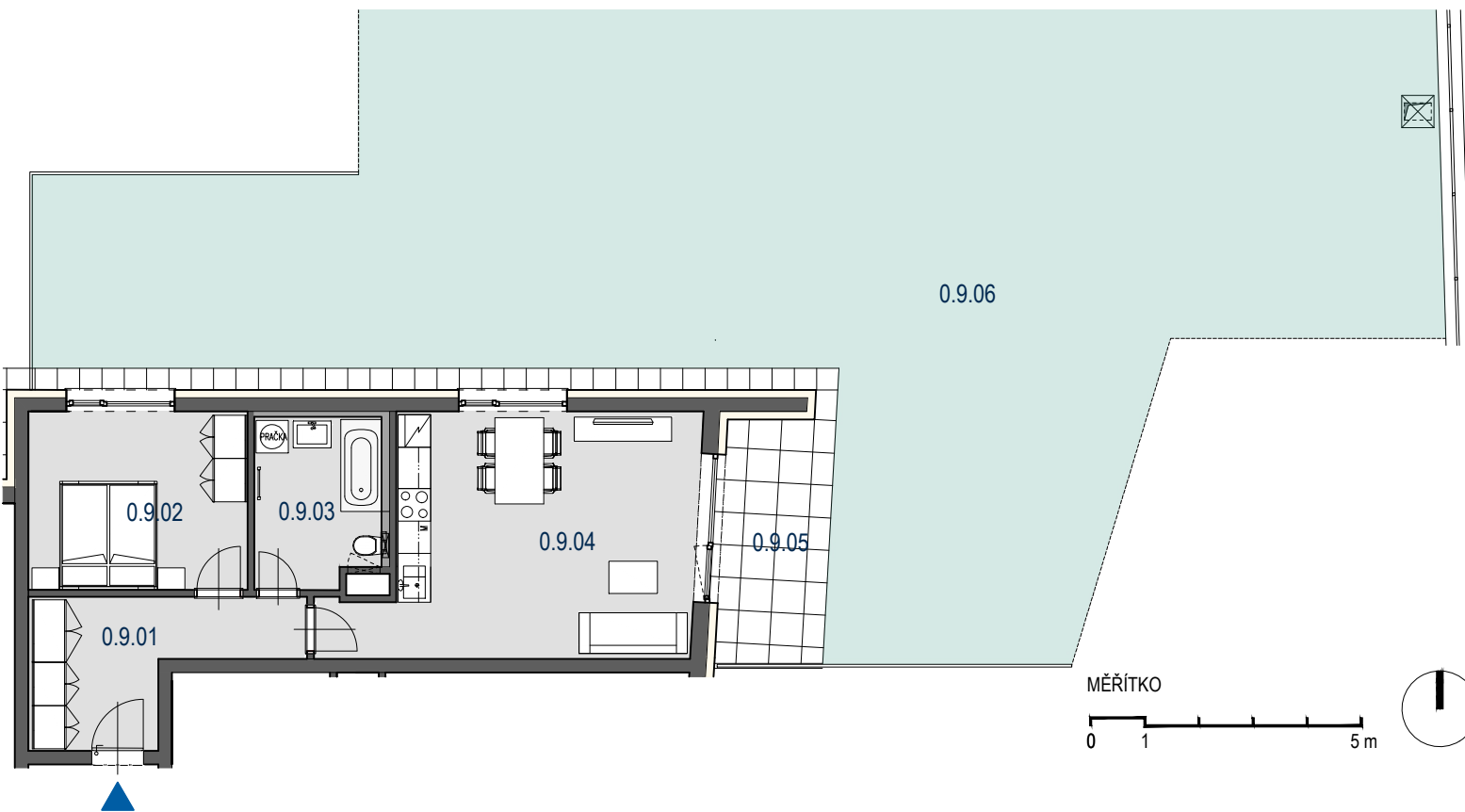
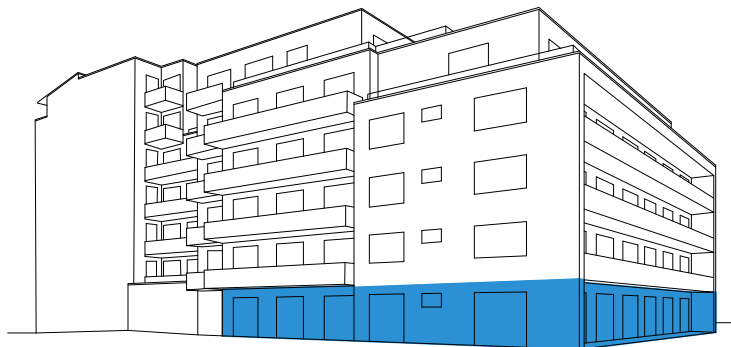
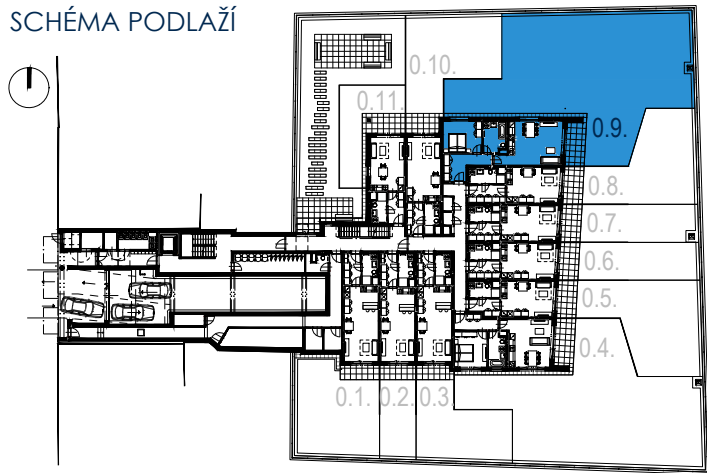


# SCHÉMA PODLAŽÍ



## HĚZDOVÁ BYTOVÝ DŮM

1.PP 0.9. 2+KK 59,9m<sup>2</sup>

UBYTOVÁNÍ 0.9.  
PODLAŽÍ 1.PP  
2 + KK 59,9m<sup>2</sup>

OZN.	ÚČEL MÍSTNOSTI	PLOCHA m <sup>2</sup>
0.9.01	PŘEDSÍŇ	10,0
0.9.02	LOŽNICE	13,4
0.9.03	KOUPELNA + WC	7,2
0.9.04	OBÝVACÍ POKOJ + KUCH. KOUT	27,1
	PLOCHA PŘÍČEK	2,2
	<b>PODLAHOVÁ PLOCHA BYTU</b>	<b>59,9</b>
0.9.05	TERASA	9,5
0.9.06	PŘEDZAHŘÁDKA	265,2
	<b>PLOCHA CELKEM</b>	<b>334,6</b>

**IMOS** development

Tel.: + 420 548 129 111, + 420 532 173 111

### UPOZORNĚNÍ:

Plochy jednotlivých místností jsou pouze orientační. Vyrobené zařízení v plánech bytů (kuchyňská linka, nábytek) není součástí dodávky. Rozsah dodávky je specifikován ve standardu. Způsob výpočtu podlahové plochy bytu v jednotce - podlahová plocha ve smyslu nařízení vlády č. 366/2013 Sb. - podlahovou plochu bytu v jednotce tvoří půdorysná plocha všech místností bytu včetně půdorysné plochy všech svislých nosných i nenosných konstrukcí uvnitř bytu, jako jsou stěny, sloupy, pilíře a obdobné svislé konstrukce. Půdorysná plocha je vymezena vnitřním lícem svislých konstrukcí ohraničujících byt včetně povrchových úprav. Započítává se také podlahová plocha zakrytá zabudovanými předměty, jako jsou zejména skříňe, vany a jiné zařizovací předměty ve vnitřní ploše bytu.