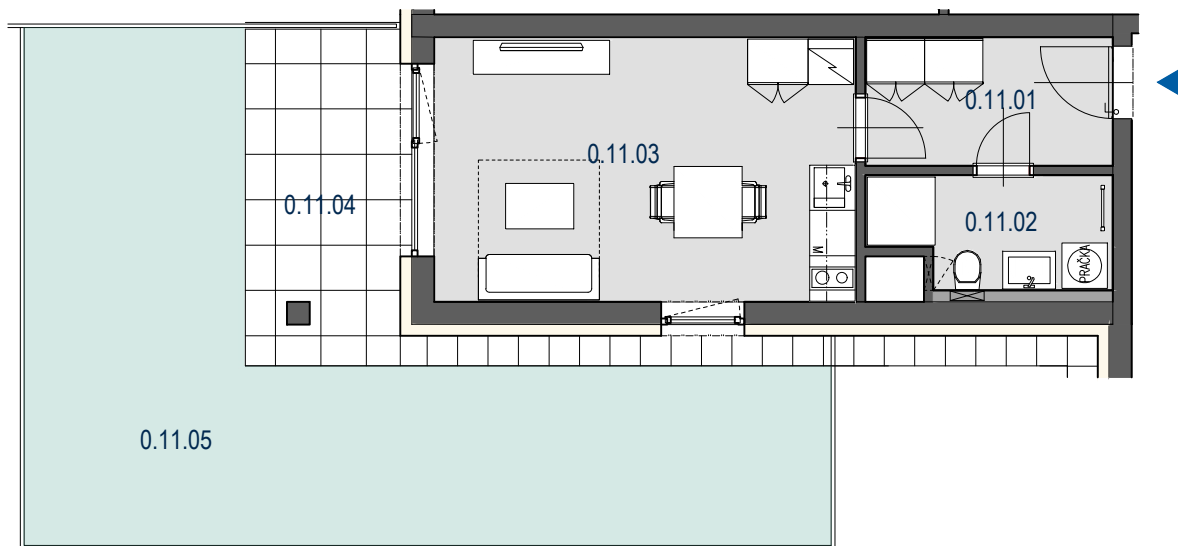
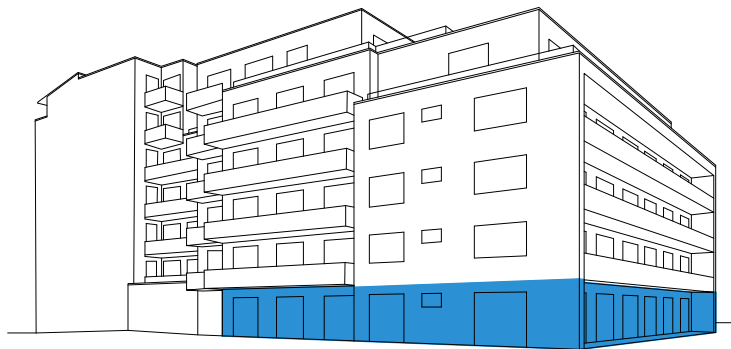
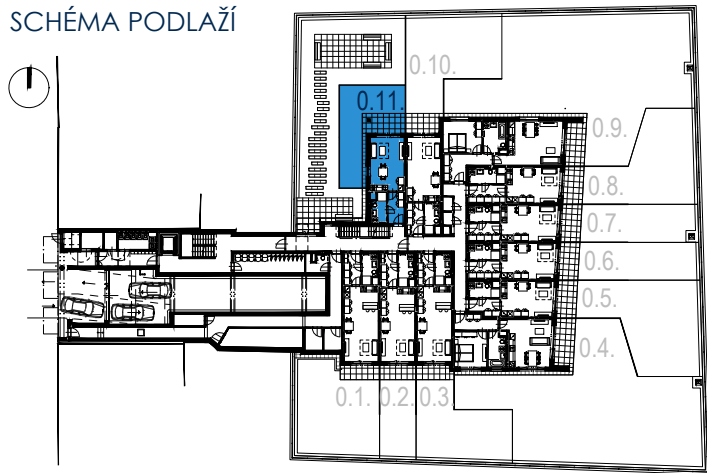


SCHÉMA PODLAŽÍ



MĚŘÍTKO



HĚZDOVÁ BYTOVÝ DŮM

1.PP 0.11. 1+KK 30,7m²

UBYTOVÁNÍ 0.11.
 PODLAŽÍ 1.PP
 1 + KK 30,7m²

OZN.	ÚČEL MÍSTNOSTI	PLOCHA m ²
0.11.01	PŘEDSÍŇ	5,6
0.11.02	KOUPELNA + WC	4,5
0.11.03	OBÝVACÍ POKOJ + KUCH. KOUT	19,5
	PLOCHA PŘÍČEK	1,1
	PODLAHOVÁ PLOCHA BYTU	30,7
0.11.04	TERASA	9,5
0.11.05	PŘEDZAHŘÁDKA	41,3
	PLOCHA CELKEM	123,3

UPOZORNĚNÍ:

Plochy jednotlivých místností jsou pouze orientační. Vyrobené zařízení v plánech bytů (kuchyňská linka, nábytek) není součástí dodávky. Rozsah dodávky je specifikován ve standardu. Způsob výpočtu podlahové plochy bytu v jednotce - podlahová plocha ve smyslu nařízení vlády č. 366/2013 Sb. - podlahovou plochu bytu v jednotce tvoří půdorysná plocha všech místností bytu včetně půdorysné plochy všech svislých nosných i nenosných konstrukcí uvnitř bytu, jako jsou stěny, sloupky, pilíře a obdobné svislé konstrukce. Půdorysná plocha je vymezena vnitřním lícem svislých konstrukcí ohraničujících byt včetně povrchových úprav. Započítává se také podlahová plocha zakrytá zabudovanými předměty, jako jsou zejména skříňe, vany a jiné zařizovací předměty ve vnitřní ploše bytu.

IMOS development

Tel.: + 420 548 129 111, + 420 532 173 111