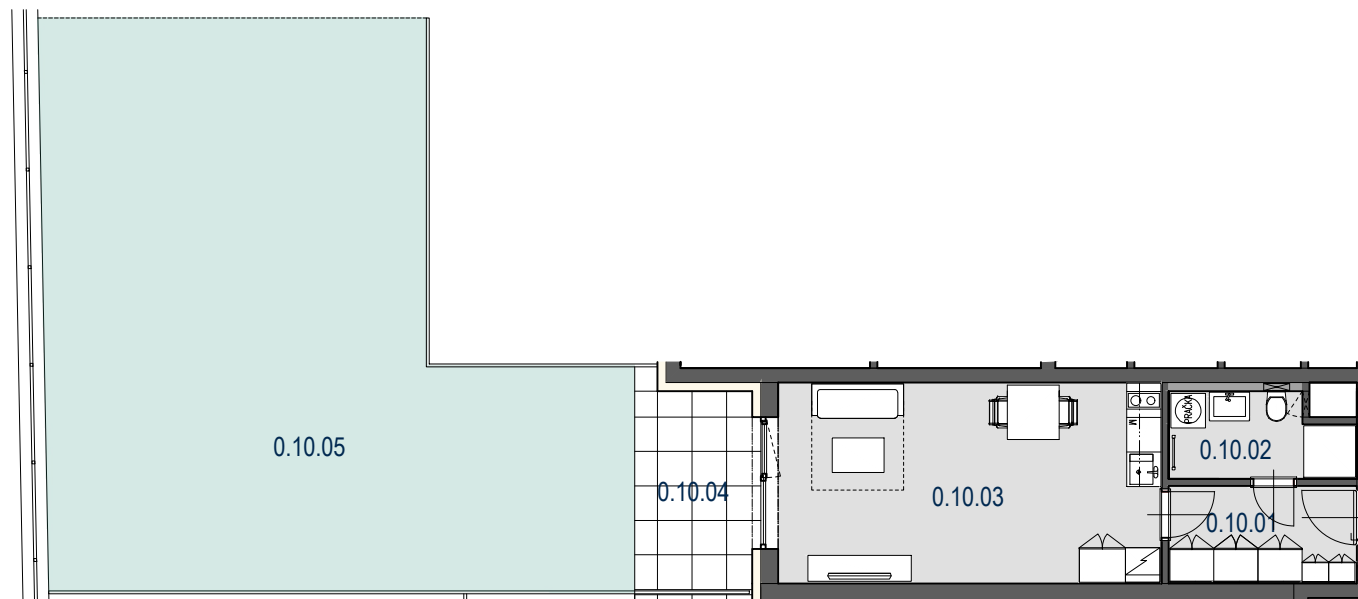
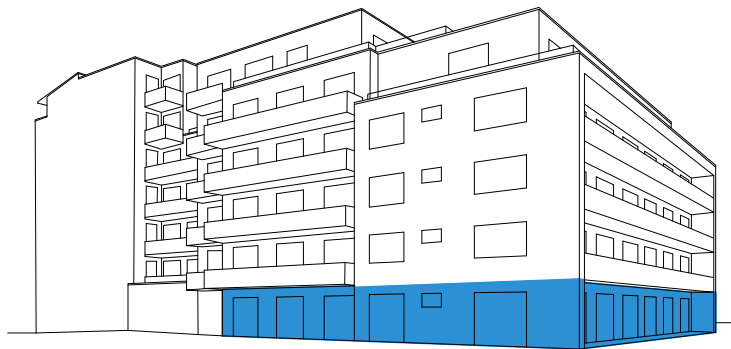
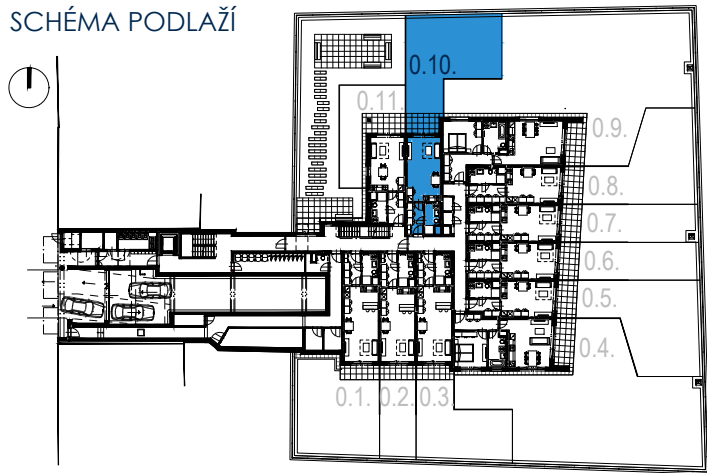
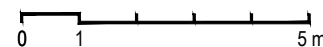


SCHÉMA PODLAŽÍ



MĚŘÍTKO



HĚZDOVÁ BYTOVÝ DŮM



| | |
|-----------|--------------------|
| UBYTOVÁNÍ | 0.10. |
| PODLAŽÍ | 1.PP |
| 1 + KK | 34,6m ² |

| OZN. | ÚČEL MÍSTNOSTI | PLOCHA m ² |
|---------|-------------------------------|-----------------------|
| 0.10.01 | PŘEDSÍŇ | 5,6 |
| 0.10.02 | KOUPELNA + WC | 4,4 |
| 0.10.03 | OBÝVACÍ POKOJ + KUCH. KOUT | 23,4 |
| | PLOCHA PŘÍČEK | 1,2 |
| | PODLAHOVÁ PLOCHA BYTU | 34,6 |
| 0.10.04 | TERASA | 7,6 |
| 0.10.05 | PŘEDZAHRÁDKA | 81,2 |
| | PLOCHA CELKEM | 123,4 |

UPOZORNĚNÍ:

Plochy jednotlivých místností jsou pouze orientační. Vyrobené zařízení v plánech bytů (kuchyňská linka, nábytek) není součástí dodávky. Rozsah dodávky je specifikován ve standardu. Způsob výpočtu podlahové plochy bytu v jednotce - podlahová plocha ve smyslu nařízení vlády č. 366/2013 Sb. - podlahovou plochu bytu v jednotce tvoří půdorysná plocha všech místností bytu včetně půdorysné plochy všech svislých nosných i nenosných konstrukcí uvnitř bytu, jako jsou stěny, sloupy, pilíře a obdobné svislé konstrukce. Půdorysná plocha je vymezena vnitřním lícem svislých konstrukcí ohraničujících byt včetně povrchových úprav. Započítává se také podlahová plocha zakrytá zabudovanými předměty, jako jsou zejména skříňe, vany a jiné zařizovací předměty ve vnitřní ploše bytu.

IMOS development

Tel.: + 420 548 129 111, + 420 532 173 111