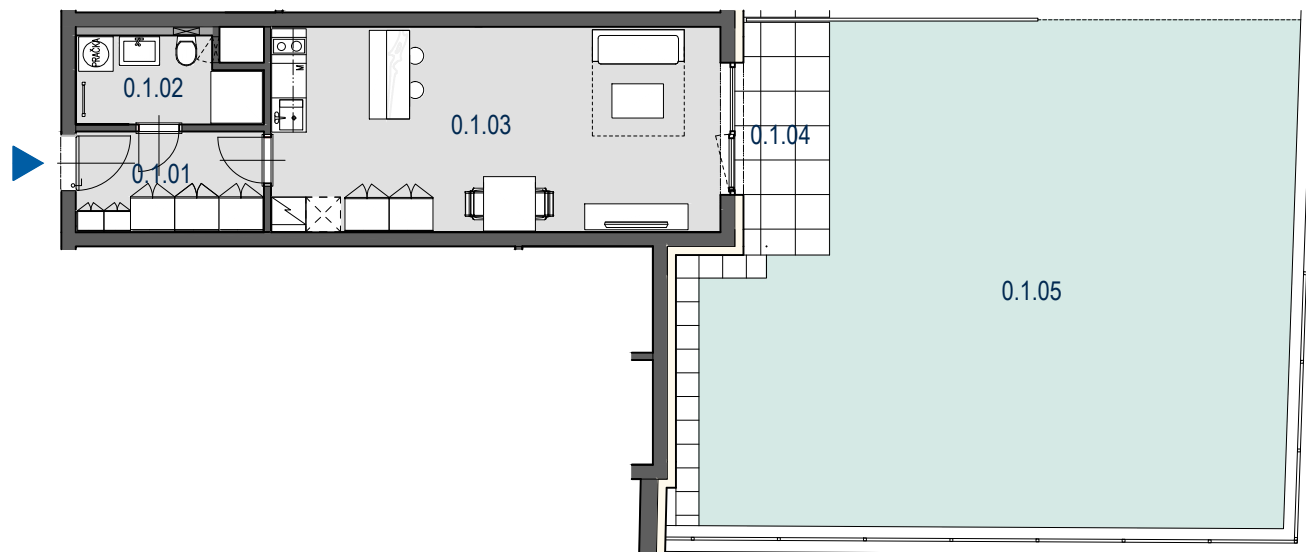
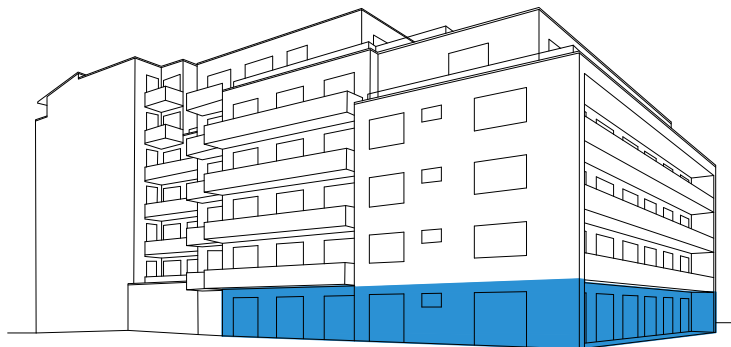
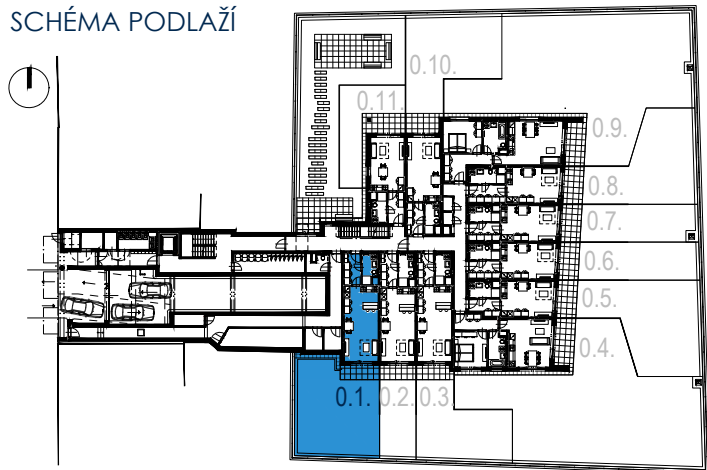
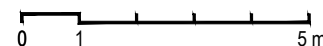


SCHÉMA PODLAŽÍ



MĚŘÍTKO



HĚZDOVÁ BYTOVÝ DŮM

1.PP 0.1. 1+KK 39,4m²

UBYTOVÁNÍ 0.1.
PODLAŽÍ 1.PP
1 + KK 39,4m²

OZN.	ÚČEL MÍSTNOSTI	PLOCHA m ²
0.1.01	PŘEDSÍŇ	5,7
0.1.02	KOUPELNA + WC	4,5
0.1.03	OBÝVACÍ POKOJ + KUCH. KOUT	28,0
	PLOCHA PŘÍČEK	1,2
	PODLAHOVÁ PLOCHA BYTU	39,4
0.1.04	TERASA	6,5
0.1.05	PŘEDZAHŘÁDKA	83,9
	PLOCHA CELKEM	129,8

UPOZORNĚNÍ:

Plochy jednotlivých místností jsou pouze orientační. Vyrobené zařízení v plánech bytů (kuchyňská linka, nábytek) není součástí dodávky. Rozsah dodávky je specifikován ve standardu. Způsob výpočtu podlahové plochy bytu v jednotce - podlahová plocha ve smyslu nařízení vlády č. 366/2013 Sb. - podlahovou plochu bytu v jednotce tvoří půdorysná plocha všech místností bytu včetně půdorysné plochy všech svislých nosných i nenosných konstrukcí uvnitř bytu, jako jsou stěny, sloupy, pilíře a obdobné svislé konstrukce. Půdorysná plocha je vymezena vnitřním lícem svislých konstrukcí ohraničujících byt včetně povrchových úprav. Započítává se také podlahová plocha zakrytá zabudovanými předměty, jako jsou zejména skříňe, vany a jiné zařizovací předměty ve vnitřní ploše bytu.

IMOS development

Tel.: + 420 548 129 111, + 420 532 173 111